

TRITEC

ENERGY FOR A BETTER WORLD

RDW

MONTAGESYSTEME

für Schrägdach

www.tritec-energy.com

IHR PARTNER FÜR DIE ZUKUNFT

Als Großhändler und zuverlässiger Partner für PV-Spezialisten, Bauunternehmen und Investoren sind wir weltweit mit über 400 Mitarbeitenden im Systemgroßhandel und im Großanlagenbau aktiv. Seit mehr als 30 Jahren agieren wir als „Motor für Veränderung“ und generieren durch unsere Montagesysteme und Produkte signifikante Synergien im Markt.

Unsere Eigenprodukte, die PV-Montagesysteme, gliedern sich in Einlege- und Klemmsysteme, die für Aufdach-, Indach-, Flachdach- und Gründach-Anwendungen konzipiert sind.

Diese Systeme bieten optimale Lösungen, die den unterschiedlichen Anforderungen von verschiedenen Dachtypen und -ausrichtungen gerecht werden. Besonderen Wert legen wir auf die Verwendung hochwertiger Materialien, die präzise Verarbeitung der Komponenten und die Langlebigkeit der Unterkonstruktionen.

Entdecken Sie unsere innovativen PV-Montagesysteme.

TRITEC – ENERGY FOR A BETTER WORLD

INHALT

Montagesysteme für Schrägdach

PV-Einlegesysteme

TRI-STAND für Ziegel S. 7 – 10

TRI-STAND für Trapezblech S. 11 – 14

TRI-STAND für Wellfaserzement S. 15 – 18

TRI-STAND für Stehfalzblech S. 19 – 22

PV-Indachsysteme

TRI-ROOF+ für Indach S. 23 – 26

PV-Einlegeprofile

TRI-STAND Einlegeprofile S. 27 – 30

PV-Klemmsysteme

TRI-CLIP für Ziegel S. 31 – 34

Dachhaken

TRI-STAND Dachhaken S. 35 – 38

PV-Erdungssysteme

TRITEC Erdungskomponenten S. 39 – 42

DER B2B-WEBSHOP FÜR PV-KOMPLETT-SYSTEME

shop.tritec-energy.com

Solarmodule

Unterkonstruktionen

Wechselrichter

PV-Speicher

Zubehör

Neuheiten

Sale

Downloads

Mediathek

Ratgeber & FAQ

Termine

Newsletter

TRI-DESIGN Planungs-Software

Glossar



Entdecken Sie unseren B2B-Online-shop für Photovoltaik-Experten. Neben einem umfangreichen Produktportfolio stehen Ihnen wertvolle Ressourcen wie Montagevideos, technische Datenblätter und Montageanleitungen jederzeit zur Verfügung. Halten Sie sich über die neuesten Produkte und spannende Kundenrabattaktionen auf dem Laufenden und optimieren Sie Ihre Bestellungen.

Erfahren Sie mehr und besuchen Sie uns im TRITEC Onlineshop.

shop.tritec-energy.com





UNSER TURBO FÜR MEHR EFFIZIENZ

Unsere **PV-Einlegesysteme** sind für effizienteste Arbeit ausgelegt. Denn mit wenigen Komponenten und der bewährten SafeClick-Montage realisieren Sie Ihr Projekt in unschlagbar kurzer Zeit.

Ihre Vorteile auf einen Blick:

- **Bis zu 50 % schneller montiert:** Unsere TRI-STAND Einlegesysteme punkten durch ihren enormen Zeitvorteil gegenüber vielen anderen Systemen.
- **Effizient geplant:** Mit der kostenlosen Planungssoftware TRI-DESIGN planen Sie Ihr Montagesystem, Wechselrichter- und Stringmanagement.
- **Maximale Flexibilität:** TRI-STAND Montagesysteme nutzen identische Komponenten für die Hochkant- und Quermontage.
- **Schwimmend gelagert:** Die schwimmende Lagerung gibt keine Chance für Schäden durch thermische Ausdehnung an Dach, Montagesystem und Modul. Eine thermische Trennung des Systems ist nicht notwendig.

TRITEC

ENERGY FOR A BETTER WORLD

TRI-STAND

Das smarte Einlegesystem für PV-Anlagen auf Ziegel.



- einfach
- ästhetisch
- effizient

Die maßgeblichen Vorteile für Sie als Anwender:

- Aufdachsystem schwimmend gelagert, dadurch keine thermische Trennung notwendig
- Keine Spannungen am Modul oder Schienensystem durch Wärmeausdehnung
- Einfach, schnell und effizient in der Installation
- Optimale Lastverteilung und Stabilität
- Für alle gängigen gerahmten Solarmodule geeignet

TRI-STAND FÜR ZIEGEL

So steigern Sie spielend Ihre Effizienz

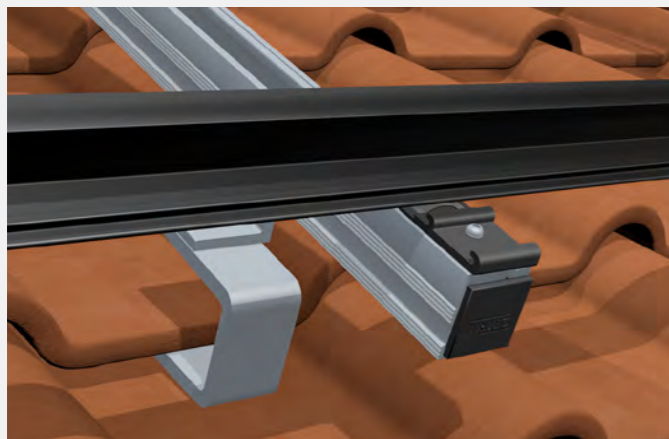
Realisieren Sie Ihre Projekte in unschlagbar kurzer Zeit: Dank smarter Planungssoftware, weniger Komponenten und patentierter SafeClick-Montage ist das PV-Einlegesystem TRI-STAND äußerst schnell, sicher und einfach auf dem Dach installiert. Die PV Module werden unkompliziert in die Einlegeprofile eingelegt und sind durch ihr Eigengewicht sicher platziert. Ein zusätzliches Befestigen der Module entfällt komplett.

In wenigen Schritten ist TRI-STAND installiert



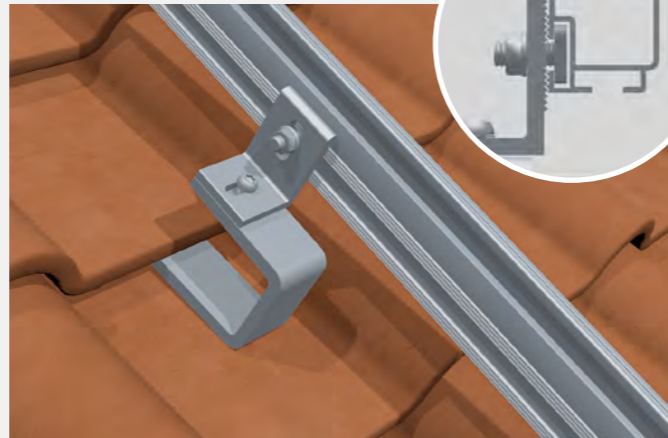
1. Montieren des Dachhakens

Nach Prüfung der Unterkonstruktion des Daches auf ihre punktuelle Tragfähigkeit werden die Dachhaken gemäß des Auslegungsplans montiert.



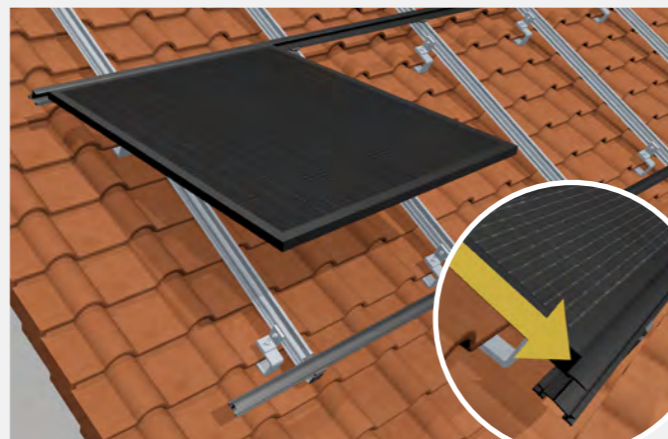
3. Einklicken der TS Einlegeprofile in das SafeClick

Die Einlegeprofile werden in das SafeClick eingeklickt und sind schwimmend mit dem Dach verbunden. Schäden an Dach und Modul, verursacht durch Wärmeausdehnung, werden somit vermieden.



2. Montieren des Basisprofils (UP-X)

Anschließend werden die vormontierten Profile mit der M10 Hammerkopfschraube sicher auf den Dachhaken installiert.



4. Einlegen der Module in die TS Einlegeprofile

Die Module werden zeitsparend in die Einlegeprofile eingelegt und finden dank ihres Eigengewichts halt – ein zusätzliches Befestigen entfällt komplett.

DIE SYSTEMKOMPONENTEN

Extrem schnelle Montage mit wenigen Komponenten

Bei TRITEC haben Sie die Wahl: Viele Komponenten des PV-Einlegesystems TRI-STAND sind in der Farbauswahl „schwarz“ und „blank“ (Aluminiumsilber) erhältlich. Ganz auf Ihre Bedürfnisse abgestimmt: Die mit * versehenen Profile und Varianten sind auf Anfrage in unterschiedlichen Längen erhältlich.

Farblegende: ● schwarz | ● blank

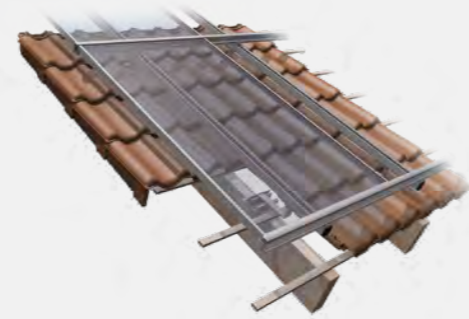
 <p>TRI-STAND Einlegeprofil Standard</p> <ul style="list-style-type: none"> • Varianten: TS-30/32/35/38/40 • Farbauswahl schwarz / blank • in verschiedenen Längen erhältlich* 	 <p>TRI-STAND Abschlussprofil Optional</p> <ul style="list-style-type: none"> • Varianten: TS-30/32/35/40 • Farbauswahl schwarz / blank • in verschiedenen Längen erhältlich* 	 <p>TRI-STAND Universalprofil UP-X 3,70 m Standard</p> <ul style="list-style-type: none"> • schwarz, Artikel Nr.: 1503404 • blank, Artikel Nr.: 1503352 • weitere Längen auf Anfrage* 	 <p>TRI-STAND Universalprofil-Verbinder UP-CX Standard</p> <ul style="list-style-type: none"> • vormontiert inkl. Hammerkopfschrauben • schwarz, Artikel Nr.: 1503404 • blank, Artikel Nr.: 1503406
 <p>TRI-STAND SafeClick-Torx Standard</p> <ul style="list-style-type: none"> • schwarz, Artikel Nr.: 1502963 • blank, Artikel Nr.: 1502870 	 <p>TRI-STAND Einlegeprofilverbinder TS-C Standard</p> <ul style="list-style-type: none"> • schwarz, Artikel Nr.: 1502417 • blank, Artikel Nr.: 1502216 	 <p>TRI-STAND Abrutschsicherung AS, für erhöhte Lasten** Standard</p> <ul style="list-style-type: none"> • Unterbauteil an bestehendes SafeClick, vormontiert • Artikel Nr.: 1503408 	 <p>TRI-STAND Endwinkel TS-E Standard</p> <ul style="list-style-type: none"> • schwarz, Artikel Nr.: 1502307 • blank, Artikel Nr.: 1502214
 <p>TRI-STAND Dachhaken PRO Standard</p> <ul style="list-style-type: none"> • Artikel Nr.: 1503402 	 <p>TRI-STAND Dachhaken PRO PLUS Standard</p> <ul style="list-style-type: none"> • Artikel Nr.: 1503403 	 <p>TRI-STAND Endkappe für UP-X Profil Zubehör</p> <ul style="list-style-type: none"> • Artikel Nr.: 1503185 	

* Informationen zu Längen und Artikelnummern auf Anfrage.

** Punktuelle Überlastungen an SafeClicks aufgrund erhöhter Schneelasten werden durch den Einsatz der TRI-STAND Abrutschsicherung effektiv verhindert.

ERFAHREN SIE MEHR

Videos, Planung und Kontakt



Scannen Sie einfach den QR-Code oder besuchen Sie folgenden Link um weitere Informationen über TRI-STAND für Ziegel, wie Installationsvideo, Montageanleitung und Referenzen, zu erhalten.

www.tritec-energy.com/pv-montagesysteme/ziegeldach/



Scannen Sie den QR-Code oder besuchen Sie den folgenden Link, um Montagevideos zu unseren Systemen sowie Trainingsvideos zu unserer TRI-DESIGN Planungssoftware anzusehen.

<https://shop.tritec-energy.com/de/academy/mediathek/>

Für jedes Dach die optimale Montagelösung

TRITEC Montagesysteme bündeln über 30 Jahre Photovoltaik-Erfahrung. Unsere Eigenprodukte TRI-STAND, TRI-ROOF+, TRI-CLIP und TRI-FLAT Easyspeed bieten optimale PV-Montagelösungen für die verschiedenen Anforderungen unterschiedlichster Dachtypen und Dachausrichtungen. Dabei legen wir besonderen Wert auf die hochwertige Verarbeitung der Komponenten und auf die Langlebigkeit der Unterkonstruktion.

Für weiterführende Informationen zu unseren Produkten und Dienstleistungen besuchen Sie bitte unsere Webseite unter www.tritec-energy.com oder unseren Onlineshop unter shop.tritec-energy.com.

Darüber hinaus können Sie sich jederzeit direkt an unsere Experten wenden, die Ihnen gerne bei all Ihren Fragen zur Verfügung stehen.

Kontakt
info@tritec-energy.com

Website & Onlineshop
www.tritec-energy.com
shop.tritec-energy.com

TRITEC

ENERGY FOR A BETTER WORLD

TRI-STAND

Das smarte Einlegesystem für PV-Anlagen auf Trapezblech.

- einfach
- schnell
- effizient

Die maßgeblichen Vorteile für Sie als Anwender:

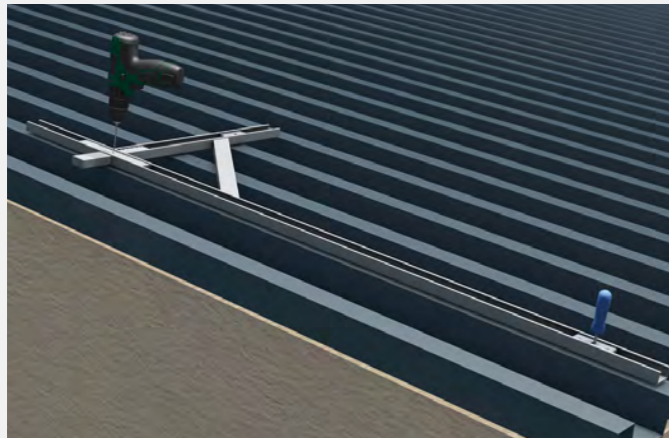
- Aufdachsystem schwimmend gelagert, dadurch keine thermische Trennung notwendig
- Einfach, schnell und effizient in der Installation
- Erhebliche Zeit- und damit Kostenersparnis
- Optimale Lastverteilung und Stabilität
- Für alle gängigen gerahmten Solarmodule geeignet

TRI-STAND FÜR TRAPEZBLECH

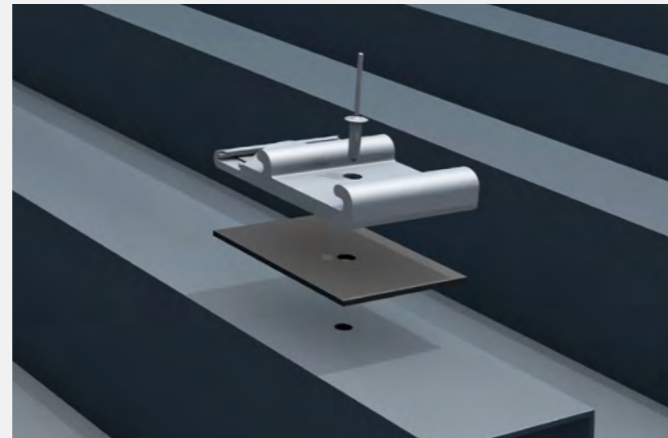
So steigern Sie spielend Ihre Effizienz

Realisieren Sie Ihre Projekte in unschlagbar kurzer Zeit: Dank smarter Planungssoftware, weniger Komponenten und patentierter SafeClick-Montage ist das PV-Einlegesystem TRI-STAND äußerst schnell, sicher und einfach auf dem Dach installiert. Die PV Module werden unkompliziert in die Einlegeprofile eingelegt und sind durch ihr Eigengewicht sicher platziert. Ein zusätzliches Befestigen der Module entfällt komplett.

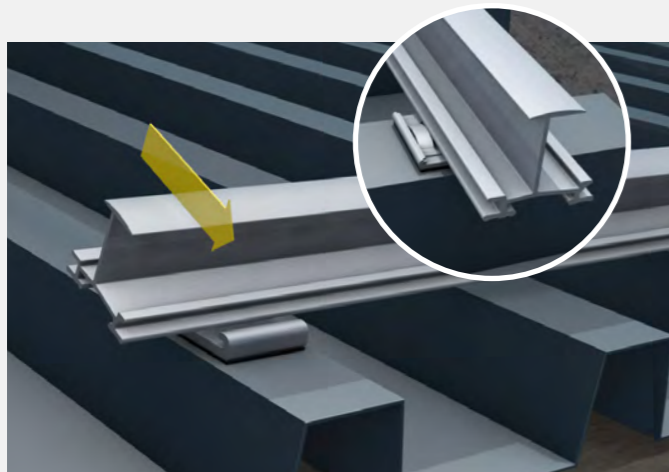
In wenigen Schritten ist TRI-STAND installiert



1. Messen und Vorbohren des Modulfeldes
Gemäß des Auslegungsplans wird das Modulfeld auf dem Dach eingemessen. Anschließend wird die Trapezblecheindeckung mit Hilfe der TRITEC-Bohrlehre vorgebohrt.



2. Nieten des SafeClicks auf das Trapezblech
Das bewährte SafeClick wird direkt auf das Trapezblech genietet¹, wodurch deutlich weniger Befestigungspunkte notwendig werden.



3. Einklicken der TS Einlegeprofile in das SafeClick
Die Einlegeprofile werden in das SafeClick eingeklickt und sind schwimmend mit dem Dach verbunden. Schäden an Dach und Modul, verursacht durch Wärmeausdehnung, werden somit vermieden.



4. Einlegen der Module in die TS Einlegeprofile
Die Module werden zeitsparend in die Einlegeprofile eingelegt und finden dank ihres Eigengewichts halt – ein zusätzliches Befestigen entfällt komplett.

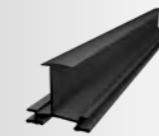
¹ Auch erhältlich als Schraubversion mit TRI-STAND Dünnschraube 6,0x25 DS.

DIE SYSTEMKOMPONENTEN

Extrem schnelle Montage mit wenigen Komponenten

Bei TRITEC haben Sie die Wahl: Viele Komponenten des PV-Einlegesystems TRI-STAND sind in der Farbauswahl „schwarz“ und „blank“ (Aluminiumsilber) erhältlich. Ganz auf Ihre Bedürfnisse abgestimmt: Die mit * versehenen Profile und Varianten sind auf Anfrage in unterschiedlichen Längen erhältlich.

Farblegende: ● schwarz | ● blank



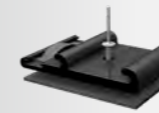
TRI-STAND Einlegeprofil
● Standard

- Varianten: TS-30/32/35/38/40
- Farbauswahl schwarz / blank
- in verschiedenen Längen erhältlich*



TRI-STAND Abschlussprofil
● Optional

- Varianten: TS-30/32/35/40
- Farbauswahl schwarz / blank
- in verschiedenen Längen erhältlich*



TRI-STAND Spezial-SafeClick
● Standard

- vormontiert inkl. Niete u. Dichtung
- schwarz, Artikel Nr.: 1503075
- blank, Artikel Nr.: 1502987



TRI-STAND Einlegeprofilverbinder TS-C
● Standard

- schwarz, Artikel Nr.: 1502417
- blank, Artikel Nr.: 1502216



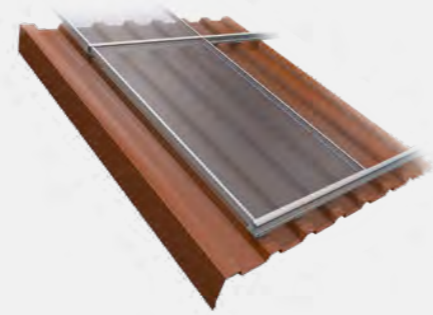
TRI-STAND Endwinkel TS-E
● Standard

- schwarz, Artikel Nr.: 1502307
- blank, Artikel Nr.: 1502214

* Informationen zu Längen und Artikelnummern auf Anfrage.

ERFAHREN SIE MEHR

Videos, Planung und Kontakt



Scannen Sie einfach den QR-Code oder besuchen Sie folgenden Link um weitere Informationen über TRI-STAND für Trapezblech, wie Installationsvideo, Montageanleitung und Referenzen, zu erhalten.

www.tritec-energy.com/pv-montagesysteme/trapezblech/



Scannen Sie den QR-Code oder besuchen Sie den folgenden Link, um Montagevideos zu unseren Systemen sowie Trainingsvideos zu unserer TRI-DESIGN Planungssoftware anzusehen.

<https://shop.tritec-energy.com/de/academy/mediathek/>

Für jedes Dach die optimale Montagelösung

TRITEC Montagesysteme bündeln über 30 Photovoltaik-Erfahrung. Unsere Eigenprodukte TRI-STAND, TRI-ROOF+, TRI-CLIP und TRI-FLAT Easyspeed bieten optimale PV-Montagelösungen für die verschiedenen Anforderungen unterschiedlichster Dachtypen und Dachausrichtungen. Dabei legen wir besonderen Wert auf die hochwertige Verarbeitung der Komponenten und auf die Langlebigkeit der Unterkonstruktion.

Für weiterführende Informationen zu unseren Produkten und Dienstleistungen besuchen Sie bitte unsere Webseite unter www.tritec-energy.com oder unseren Onlineshop unter shop.tritec-energy.com.

Darüber hinaus können Sie sich jederzeit direkt an unsere Experten wenden, die Ihnen gerne bei all Ihren Fragen zur Verfügung stehen.

Kontakt
info@tritec-energy.com

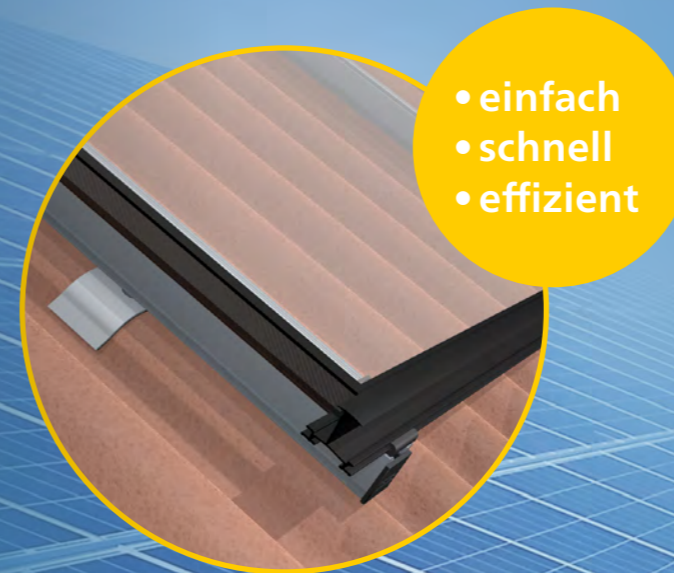
Website & Onlineshop
www.tritec-energy.com
shop.tritec-energy.com

TRITEC

ENERGY FOR A BETTER WORLD

TRI-STAND

Das smarte Einlegesystem für PV-Anlagen auf Wellfaserzement.



- einfach
- schnell
- effizient

Die maßgeblichen Vorteile für Sie als Anwender:

- Aufdachsystem schwimmend gelagert, dadurch keine thermische Trennung notwendig
- Keine Spannungen am Modul oder Schienensystem durch Wärmeausdehnung
- Einfach, schnell und effizient in der Installation
- Optimale Lastverteilung und Stabilität
- Für alle gängigen gerahmten Solarmodule geeignet

TRI-STAND FÜR WELLFASERZEMENT

So steigern Sie spielend Ihre Effizienz

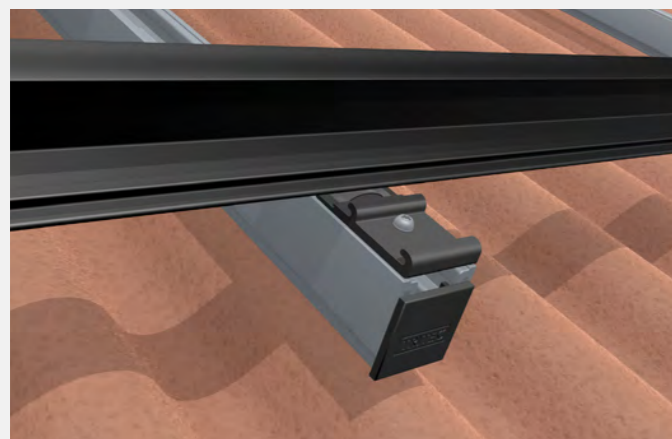
Realisieren Sie Ihre Projekte in unschlagbar kurzer Zeit: Dank smarter Planungssoftware, weniger Komponenten und patentierter SafeClick-Montage ist das PV-Einlegesystem TRI-STAND äußerst schnell, sicher und einfach auf dem Dach installiert. Die PV Module werden unkompliziert in die Einlegeprofile eingelegt und sind durch ihr Eigengewicht sicher platziert. Ein zusätzliches Befestigen der Module entfällt komplett.

In wenigen Schritten ist TRI-STAND installiert



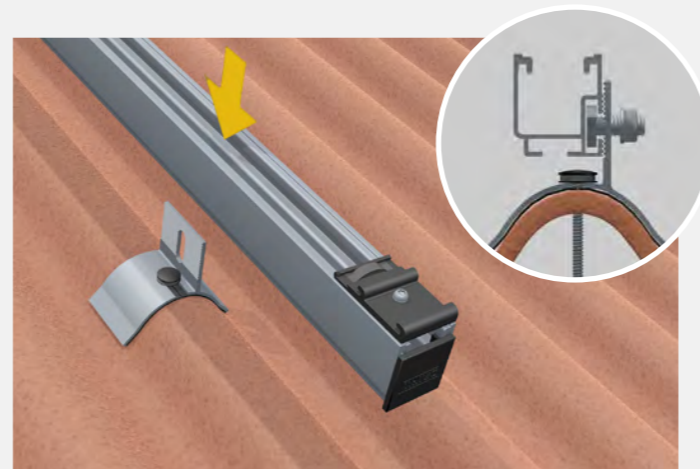
1. Montieren des TS-COR

Zuerst werden die TS-COR an den im Auslegungsplan vorgesehenen Stellen mit den vorhandenen Dachschrauben¹ montiert.



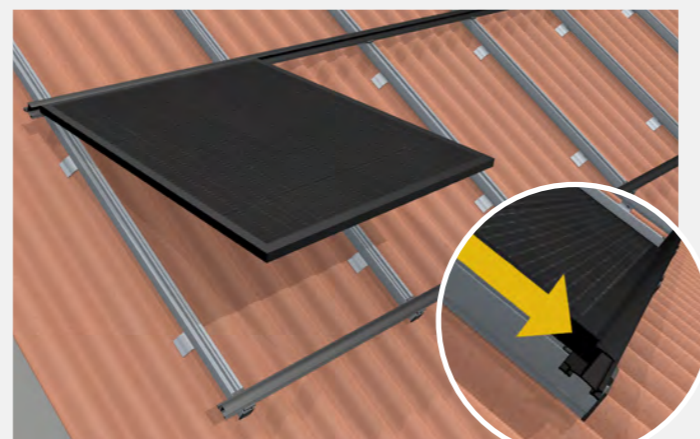
3. Einklicken der TS Einlegeprofile in das SafeClick

Die Einlegeprofile werden in das SafeClick eingeklickt und sind schwimmend mit dem Dach verbunden. Schäden an Dach und Modul, verursacht durch Wärmeausdehnung, werden somit vermieden.



2. Montieren des Basisprofils (UP-X)

Anschließend werden die vormontierten Profile mit der M10 Hammerkopfschraube sicher auf den TS-COR installiert.



4. Einlegen der Module in die TS Einlegeprofile

Die Module werden zeitsparend in die Einlegeprofile eingelegt und finden dank ihres Eigengewichts halt – ein zusätzliches Befestigen entfällt komplett.











¹ Neue Dachschrauben müssen ggf. an weiteren Positionen platziert werden.

DIE SYSTEMKOMPONENTEN

Extrem schnelle Montage mit wenigen Komponenten

Bei TRITEC haben Sie die Wahl: Viele Komponenten des PV-Einlegesystems TRI-STAND sind in der Farbauswahl „schwarz“ und „blank“ (Aluminiumsilber) erhältlich. Ganz auf Ihre Bedürfnisse abgestimmt: Die mit * versehenen Profile und Varianten sind auf Anfrage in unterschiedlichen Längen erhältlich.

Farblegende: ● schwarz | ● blank

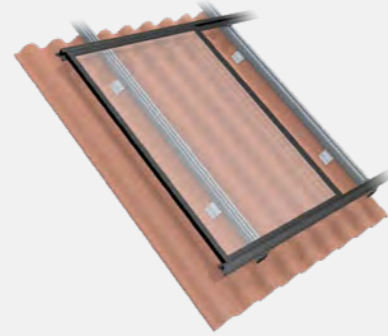
 <p>TRI-STAND Einlegeprofil Standard</p> <ul style="list-style-type: none"> • Varianten: TS-30/32/35/38/40 • Farbauswahl schwarz / blank • in verschiedenen Längen erhältlich* 	 <p>TRI-STAND Abschlussprofil Optional</p> <ul style="list-style-type: none"> • Varianten: TS-30/32/35/40 • Farbauswahl schwarz / blank • in verschiedenen Längen erhältlich* 	 <p>TRI-STAND Universalprofil UP-X 3,70 m Standard</p> <ul style="list-style-type: none"> • schwarz, Artikel Nr.: 1503404 • blank, Artikel Nr.: 1503352 • weitere Längen auf Anfrage* 	 <p>TRI-STAND Universalprofil-Verbinder UP-CX Standard</p> <ul style="list-style-type: none"> • vormontiert inkl. Hammerkopfschrauben • schwarz, Artikel Nr.: 1503404 • blank, Artikel Nr.: 1503406
 <p>TRI-STAND SafeClick-Torx Standard</p> <ul style="list-style-type: none"> • schwarz, Artikel Nr.: 1502963 • blank, Artikel Nr.: 1502870 	 <p>TRI-STAND Einlegeprofilverbinder TS-C Standard</p> <ul style="list-style-type: none"> • schwarz, Artikel Nr.: 1502417 • blank, Artikel Nr.: 1502216 	 <p>TRI-STAND Abrutschsicherung AS, für erhöhte Lasten** Standard</p> <ul style="list-style-type: none"> • Unterbauteil an bestehendes SafeClick, vormontiert • Artikel Nr.: 1503408 	 <p>TRI-STAND Endwinkel TS-E Standard</p> <ul style="list-style-type: none"> • schwarz, Artikel Nr.: 1502307 • blank, Artikel Nr.: 1502214
 <p>TRI-STAND TS-COR, Montagebügel für Wellfaserzement-Dach Standard</p> <ul style="list-style-type: none"> • Artikel Nr.: 1503073 	 <p>TRI-STAND Endkappe für UP-X Profil Zubehör</p> <ul style="list-style-type: none"> • Artikel Nr.: 1503185 		

* Informationen zu Längen und Artikelnummern auf Anfrage.

** Punktuelle Überlastungen an SafeClicks aufgrund erhöhter Schneelasten werden durch den Einsatz der TRI-STAND Abrutschsicherung effektiv verhindert.

ERFAHREN SIE MEHR

Videos, Planung und Kontakt



Scannen Sie einfach den QR-Code oder besuchen Sie folgenden Link um weitere Informationen über TRI-STAND für Wellfaserzement, wie Installationsvideo, Montageanleitung und Referenzen, zu erhalten.

www.tritec-energy.com/pv-montagesysteme/welleternit/



Scannen Sie den QR-Code oder besuchen Sie den folgenden Link, um Montagevideos zu unseren Systemen sowie Trainingsvideos zu unserer TRI-DESIGN Planungssoftware anzusehen.

<https://shop.tritec-energy.com/de/academy/mediathek/>

Für jedes Dach die optimale Montagelösung

TRITEC Montagesysteme bündeln über 30 Jahre Photovoltaik-Erfahrung. Unsere Eigenprodukte TRI-STAND, TRI-ROOF+, TRI-CLIP und TRI-FLAT Easyspeed bieten optimale PV-Montagelösungen für die verschiedenen Anforderungen unterschiedlichster Dachtypen und Dachausrichtungen. Dabei legen wir besonderen Wert auf die hochwertige Verarbeitung der Komponenten und auf die Langlebigkeit der Unterkonstruktion.

Für weiterführende Informationen zu unseren Produkten und Dienstleistungen besuchen Sie bitte unsere Webseite unter www.tritec-energy.com oder unseren Onlineshop unter shop.tritec-energy.com.

Darüber hinaus können Sie sich jederzeit direkt an unsere Experten wenden, die Ihnen gerne bei all Ihren Fragen zur Verfügung stehen.

Kontakt
info@tritec-energy.com

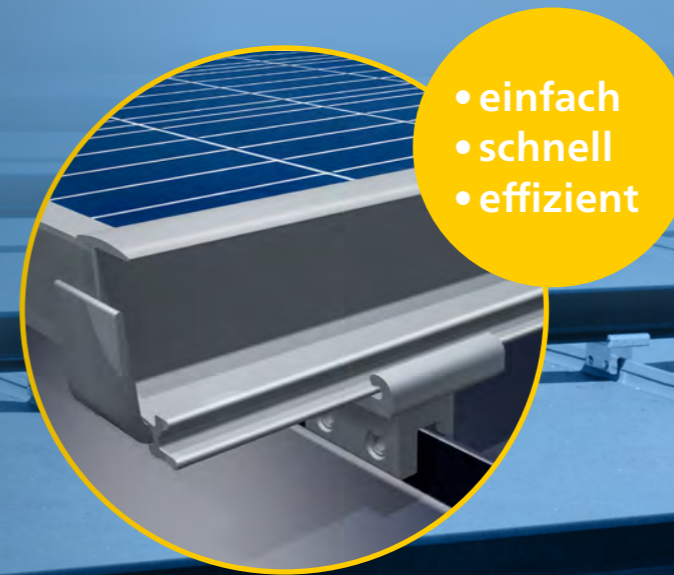
Website & Onlineshop
www.tritec-energy.com
shop.tritec-energy.com

TRITEC

ENERGY FOR A BETTER WORLD

TRI-STAND

Das smarte Einlegesystem für PV-Anlagen auf Stehfalzblech.



Die maßgeblichen Vorteile für Sie als Anwender:

- Aufdachsystem schwimmend gelagert, dadurch keine thermische Trennung notwendig
- Geringer Materialbedarf durch einlagiges Schienensystem
- Einfach, schnell und effizient in der Installation
- Erhebliche Zeit- und damit Kostenersparnis
- Optimale Lastverteilung und Stabilität
- Für alle gängigen gerahmten Solarmodule geeignet

TRI-STAND FÜR STEHFALZBLECH

So steigern Sie spielend Ihre Effizienz

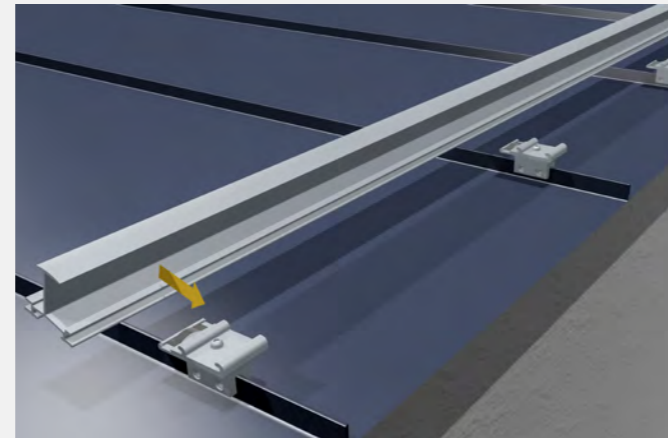
Realisieren Sie Ihre Projekte in unschlagbar kurzer Zeit: Dank smarter Planungssoftware, weniger Komponenten und patentierter SafeClick-Montage ist das PV-Einlegesystem TRI-STAND äußerst schnell, sicher und einfach auf dem Dach installiert. Die PV Module werden unkompliziert in die Einlegeprofile eingelegt und sind durch ihr Eigengewicht sicher platziert. Ein zusätzliches Befestigen der Module entfällt komplett.

In wenigen Schritten ist TRI-STAND installiert



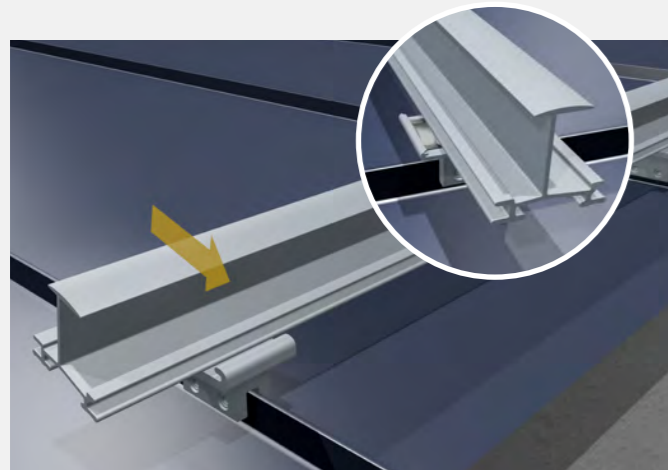
1. SafeClick montieren

Das bewährte SafeClick wird inklusive M8 Stehfalzklemme direkt auf dem Stehfalz angebracht.



2. SafeClicks in Reihe setzen

Die SafeClicks inklusive Stehfalzklemmen in Reihe anbringen, fertigmontieren und Einlegeprofil ansetzen.



3. Einklicken der TS Einlegeprofile in das SafeClick

Die Einlegeprofile werden in das SafeClick eingeklickt und sind schwimmend mit dem Dach verbunden. Schäden an Dach und Modul, verursacht durch Wärmeausdehnung, werden somit vermieden.



4. Einlegen der Module in die TS Einlegeprofile

Die Module werden zeitsparend in die Einlegeprofile eingelegt und finden dank ihres Eigengewichts halt – ein zusätzliches Befestigen entfällt komplett.

DIE SYSTEMKOMPONENTEN

Extrem schnelle Montage mit wenigen Komponenten

Bei TRITEC haben Sie die Wahl: Viele Komponenten des PV-Einlegesystems TRI-STAND sind in der Farbauswahl „schwarz“ und „blank“ (Aluminiumsilber) erhältlich. Ganz auf Ihre Bedürfnisse abgestimmt: Die mit * versehenen Profile und Varianten sind auf Anfrage in unterschiedlichen Längen erhältlich.

Farblegende: ● schwarz | ● blank



TRI-STAND Einlegeprofil

● Standard

- Varianten: TS-30/32/35/38/40
- Farbauswahl schwarz / blank
- in verschiedenen Längen erhältlich*



TRI-STAND Abschlussprofil

● Optional

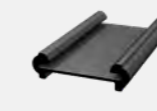
- Varianten: TS-30/32/35/40
- Farbauswahl schwarz / blank
- in verschiedenen Längen erhältlich*



TRI-STAND Doppelstehfalzklemme bis 7 mm

● Standard

- vormontiert inkl. SafeClick
- Artikel Nr.: 1503183



TRI-STAND Einlegeprofilverbinder TS-C

● Standard

- schwarz, Artikel Nr.: 1502417
- blank, Artikel Nr.: 1502216



TRI-STAND Endwinkel TS-E

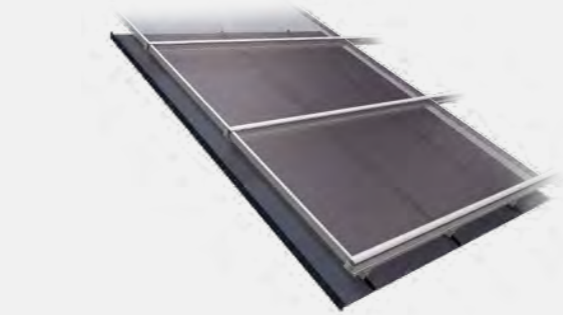
● Standard

- schwarz, Artikel Nr.: 1502307
- blank, Artikel Nr.: 1502214

* Informationen zu Längen und Artikelnummern auf Anfrage.

ERFAHREN SIE MEHR

Videos, Planung und Kontakt



Scannen Sie einfach den QR-Code oder besuchen Sie folgenden Link um weitere Informationen über TRI-STAND für Stehfalzblech, wie Installationsvideo, Montageanleitung und Referenzen, zu erhalten.

www.tritec-energy.com/pv-montagesysteme/stehfalzblech/



Scannen Sie den QR-Code oder besuchen Sie den folgenden Link, um Montagevideos zu unseren Systemen sowie Trainingsvideos zu unserer TRI-DESIGN Planungssoftware anzusehen.

<https://shop.tritec-energy.com/de/academy/mediathek/>

Für jedes Dach die optimale Montagelösung

TRITEC Montagesysteme bündeln über 30 Jahre Photovoltaik-Erfahrung. Unsere Eigenprodukte TRI-STAND, TRI-ROOF+, TRI-CLIP und TRI-FLAT Easyspeed bieten optimale PV-Montagelösungen für die verschiedenen Anforderungen unterschiedlichster Dachtypen und Dachausrichtungen. Dabei legen wir besonderen Wert auf die hochwertige Verarbeitung der Komponenten und auf die Langlebigkeit der Unterkonstruktion.

Für weiterführende Informationen zu unseren Produkten und Dienstleistungen besuchen Sie bitte unsere Webseite unter www.tritec-energy.com oder unseren Onlineshop unter shop.tritec-energy.com.

Darüber hinaus können Sie sich jederzeit direkt an unsere Experten wenden, die Ihnen gerne bei all Ihren Fragen zur Verfügung stehen.

Kontakt
info@tritec-energy.com

Website & Onlineshop
www.tritec-energy.com
shop.tritec-energy.com

TRITEC

ENERGY FOR A BETTER WORLD

TRI-ROOF+

Die perfekte Montagelösung für dachintegrierte PV-Anlagen.



- sicher
- ästhetisch
- effizient

Die maßgeblichen Vorteile für Sie als Anwender:

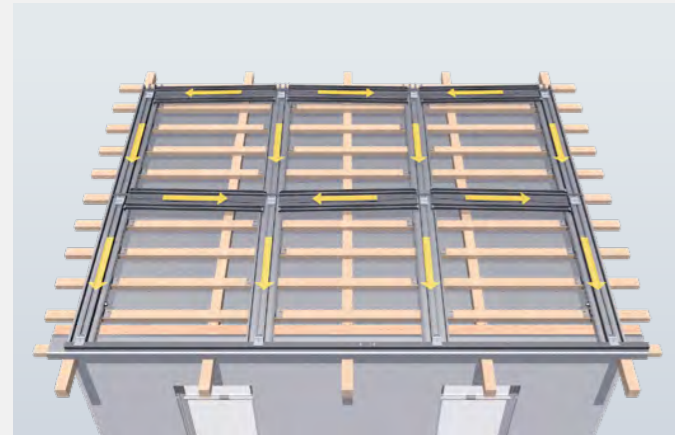
- Indachsystem schwimmend gelagert, dadurch keine thermische Trennung notwendig
- Geschlossene Moduloberfläche für höchste Ästhetik
- Spezielle Profile für maximale Wasserundurchlässigkeit
- Optimale Lastverteilung und Stabilität
- Für alle gängigen gerahmten Solarmodule geeignet

TRI-ROOF+ FÜR INDACH

So steigern Sie spielend Ihre Effizienz

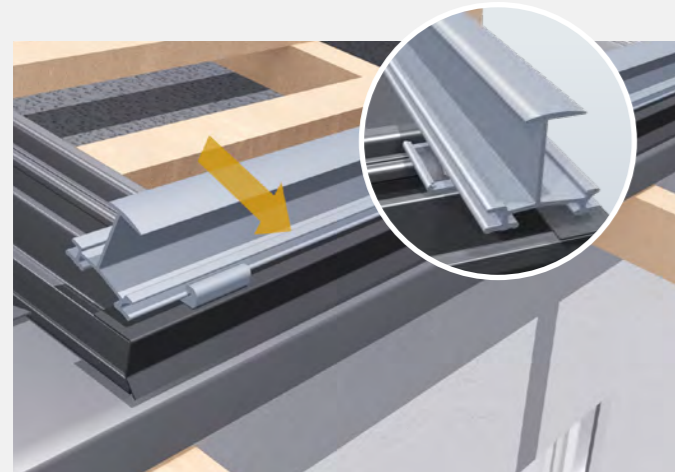
Das Indach-Montagesystem TRI-ROOF+ ersetzt Teile des Daches oder die ganze Dach-eindeckung. Dank smarter Planungssoftware und patentierter SafeClick-Montage ist das PV-Einlegesystem für Indach äußerst sicher und einfach auf dem Dach installiert. Das innovative Wasserablauf-System sorgt für eine sichere Ableitung des Regenwassers. Die PV Module werden unkompliziert in die Einlegeprofile eingelegt und sind durch ihr Eigengewicht sicher platziert. Ein zusätzliches Befestigen der Module entfällt komplett.

So clever wird TRI-ROOF+ installiert



1. Unterkonstruktion anbringen

Die Unterkonstruktion wird direkt auf die Dachlatten montiert. Das Regenwasser wird sicher über das innovative Wasserablauf-System abgeleitet.



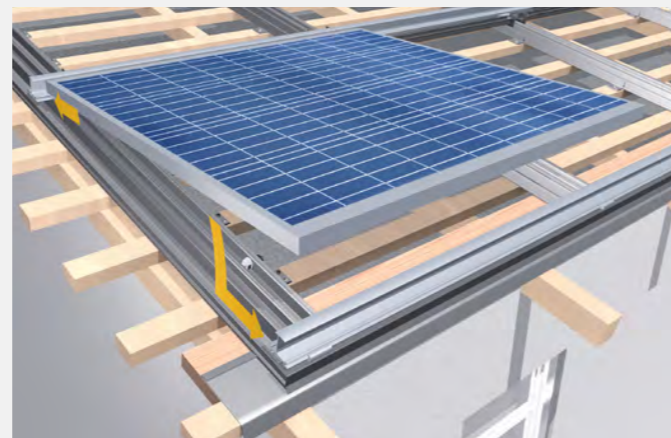
3. Einklicken der TS Einlegeprofile in das SafeClick

Die Einlegeprofile werden in das SafeClick eingeklickt und sind schwimmend mit dem Dach verbunden. Schäden an Dach und Modul, verursacht durch Wärmeausdehnung, werden somit vermieden.



2. SafeClicks montieren

Die SafeClick-Elemente werden im vorgegebenen Abstand auf der gesamten Unterkonstruktion nach Anleitung auf die IP-Indachprofile geschraubt.



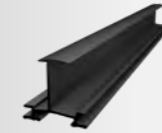
4. Einlegen der Module in die TS Einlegeprofile

Die Module werden zeitsparend in die Einlegeprofile eingelegt und finden dank ihres Eigengewichts halt – ein zusätzliches Befestigen entfällt komplett.

SYSTEMKOMPONENTEN

Alle Komponenten im Überblick

Bei TRITEC haben Sie die Wahl: Einige Komponenten für das PV-Indachsystem TRI-ROOF+ sind in der Farbauswahl „schwarz“ und „blank“ (Aluminiumsilber) erhältlich. Ganz auf Ihre Bedürfnisse abgestimmt: Die mit * versehenen Profile und Varianten sind auf Anfrage in unterschiedlichen Längen erhältlich.



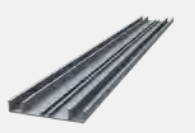
TRI-STAND Einlegeprofil
Standard
 • Varianten: TS-30/32/35/38/40
 • Farbauswahl schwarz / blank
 • in verschiedenen Längen erhältlich*



TRI-STAND Abschlussprofil
Optional
 • Varianten: TS-30/32/35/40
 • Farbauswahl schwarz / blank
 • in verschiedenen Längen erhältlich*



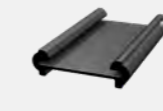
TRI-ROOF+ Indachprofil IP 3,80 m
Standard
 • Artikel Nr.: 1503174



TRI-ROOF+ Horizontalprofil TR-H 3,50 m
Standard
 • Artikel Nr.: 1503187



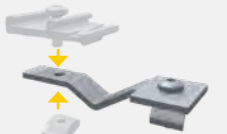
TRI-STAND SafeClick-Torx
Standard
 • schwarz, Artikel Nr.: 1502963
 • blank, Artikel Nr.: 1502870



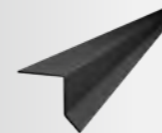
TRI-STAND Einlegeprofilverbinder TS-C
Standard
 • schwarz, Artikel Nr.: 1502417
 • blank, Artikel Nr.: 1502216



TRI-STAND Endwinkel TS-E
Standard
 • schwarz, Artikel Nr.: 1502307
 • blank, Artikel Nr.: 1502214



TRI-STAND Abrutschsicherung AS, für erhöhte Lasten**
Standard
 • Unterbauteil an bestehendes SafeClick, vormontiert
 • Artikel Nr.: 1503408



TRI-ROOF+ Abschlussblech unten AU
Standard
 • Artikel Nr.: 1502931



TRI-ROOF+ Befestigungsclip TR-C
Standard
 • Artikel Nr.: 1502544



TRI-ROOF+ IP-Profilverbinder IP-C
Standard
 • Artikel Nr.: 1502929



TRI-ROOF+ Endauflage TR-E+
Standard
 • Artikel Nr.: 1503031



TRI-ROOF+ Mittelauflage TR-M
Standard
 • Artikel Nr.: 1502667



TRI-ROOF+ Distanzhalter TR-D
Standard
 • Artikel Nr.: 1502668



TRI-ROOF+ Flachverbinder
Standard
 • Artikel Nr.: 1502308



TRI-ROOF+ Abtropfblech TR-H
Standard
 • Artikel Nr.: 1502965



TRI-ROOF+ Indachprofilhalter IP-U
Standard
 • Artikel Nr.: 1502930

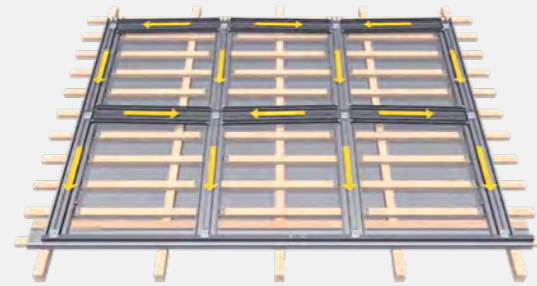
Farblegende: ● schwarz | ● blank

* Informationen zu Längen und Artikelnummern auf Anfrage.

** Punktuelle Überlastungen an SafeClicks aufgrund erhöhter Schneelasten werden durch den Einsatz der TRI-STAND Abrutschsicherung effektiv verhindert.

ERFAHREN SIE MEHR

Videos, Planung und Kontakt



Scannen Sie einfach den QR-Code oder besuchen Sie folgenden Link um weitere Informationen über TRI-ROOF+, wie Installationsvideo, Montageanleitung und Referenzen, zu erhalten.

www.tritec-energy.com/pv-montagesysteme/tri-roof/



Scannen Sie den QR-Code oder besuchen Sie den folgenden Link, um Montagevideos zu unseren Systemen sowie Trainingsvideos zu unserer TRI-DESIGN Planungssoftware anzusehen.

<https://shop.tritec-energy.com/de/academy/mediathek/>

Für jedes Dach die optimale Montagelösung

TRITEC Montagesysteme bündeln über 30 Jahre Photovoltaik-Erfahrung. Unsere Eigenprodukte TRI-STAND, TRI-ROOF+, TRI-CLIP und TRI-FLAT Easyspeed bieten optimale PV-Montagelösungen für die verschiedenen Anforderungen unterschiedlichster Dachtypen und Dachausrichtungen. Dabei legen wir besonderen Wert auf die hochwertige Verarbeitung der Komponenten und auf die Langlebigkeit der Unterkonstruktion.

Für weiterführende Informationen zu unseren Produkten und Dienstleistungen besuchen Sie bitte unsere Webseite unter www.tritec-energy.com oder unseren Onlineshop unter shop.tritec-energy.com.

Darüber hinaus können Sie sich jederzeit direkt an unsere Experten wenden, die Ihnen gerne bei all Ihren Fragen zur Verfügung stehen.

Kontakt
info@tritec-energy.com

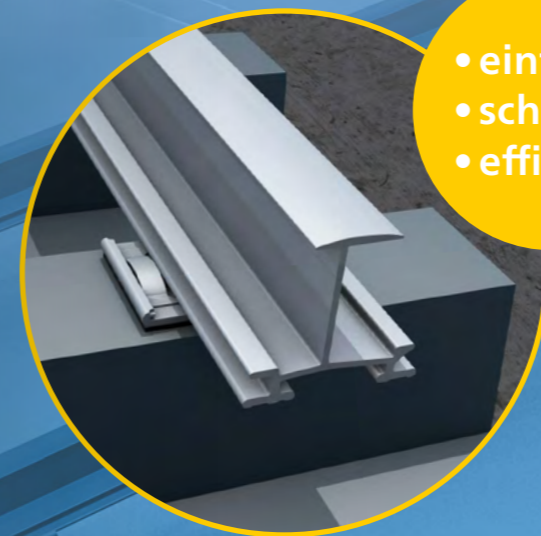
Website & Onlineshop
www.tritec-energy.com
shop.tritec-energy.com

TRITEC

ENERGY FOR A BETTER WORLD

TRI-STAND EINLEGEPROFILE

Vielseitige Lösungen für PV-Projekte.



- einfach
- schnell
- effizient

Die maßgeblichen Vorteile für Sie als Anwender:

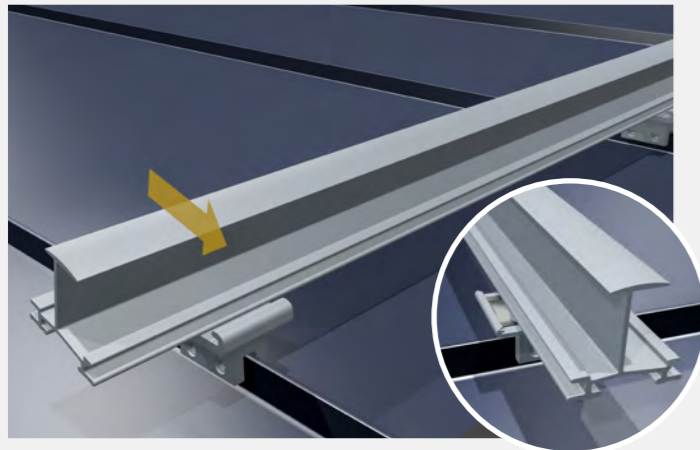
- Profile sind schwimmend gelagert, dadurch keine thermische Trennung notwendig
- Keine Spannungen am Modul oder Schienensystem durch Wärmeausdehnung
- Einfach, schnell und effizient in der Installation
- Optimale Lastverteilung und Stabilität
- Für alle gängigen gerahmten Solarmodule geeignet

TRI-STAND EINLEGEPROFILE

Vielseitige Lösungen und technische Exzellenz für PV-Projekte

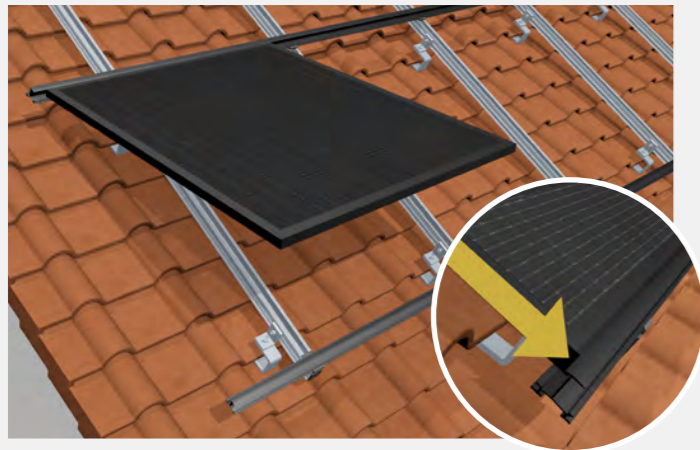
Die TRI-STAND Einlegeprofile sind speziell konzipiert, um den höchsten Anforderungen Ihrer Photovoltaik-Projekte gerecht zu werden. Sie zeichnen sich durch hervorragende Korrosionsbeständigkeit und bemerkenswerte Langlebigkeit aus. Hochwertige Materialeigenschaften gewährleisten eine langfristige Investitionssicherheit und eine zuverlässige Leistung über die gesamte Lebensdauer der Anwendung.

Vorteile der TRI-STAND Einlegeprofile



Schnelle Installation

Die Einlegeprofile werden in das SafeClick eingeklickt und sind schwimmend mit dem Dach verbunden. Schäden an Dach und Modul, verursacht durch Wärmeausdehnung, werden somit vermieden.

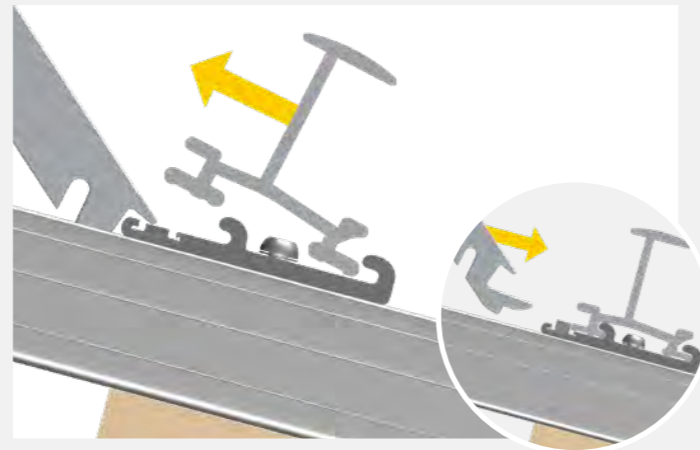


Sichere Installation

Die Module werden zeitsparend in die Einlegeprofile eingelegt und finden dank ihres Eigengewichts halt – ein zusätzliches Befestigen entfällt komplett.

Einfache Verbindung

Die Einlegeprofile werden mittels der TS-C Verbinders zentral verbunden und durch eine Madenschraube fixiert, um eine thermische Ausdehnung der TS-Profile zu ermöglichen.



Einfache Demontage

Bei Bedarf können die TRI-STAND Einlegeprofile durch das Herunterdrücken der Feder am SafeClick mithilfe des TS Biegewerkzeugs+ problemlos entfernt werden.

DIE PROFIL-VARIANTEN

Flexibilität für unterschiedlichste Ansprüche

Optimal auf Ihre Anforderungen abgestimmt: Bei TRITEC profitieren Sie von einer umfassenden Produktpalette, die speziell für unterschiedliche Schnee- und Windlastzonen entwickelt wurde**. Die mit * gekennzeichneten Profile und Varianten sind auf Anfrage in verschiedenen Längen verfügbar. Zudem sind die TRI-STAND Einlegeprofile in den Farben „schwarz“ und „blank“ (Aluminiumsilber) erhältlich.

➔ **TRI-STAND Einlegeprofil**
Das Einlegeprofil für standardisierte Schnee- und Windkraftzonen.



TRI-STAND Einlegeprofil, schwarz
Standard
• Varianten: TS-30/32/35/38/40
• in verschiedenen Längen erhältlich*

➔ **TRI-STAND Einlegeprofil light**
Das Einlegeprofil für geringe Schnee- und Windkraftzonen.

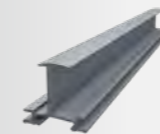


TRI-STAND Einlegeprofil light, schwarz
Standard
• Varianten: TS-30/32/35/38/40
• in verschiedenen Längen erhältlich*

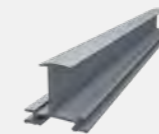
➔ **TRI-STAND Einlegeprofil alpin**
Das Einlegeprofil für erhöhte Schnee- und Windkraftzonen.



TRI-STAND Einlegeprofil alpin, schwarz
Standard
• Varianten: TS-30/32/35/38/40
• in verschiedenen Längen erhältlich*



TRI-STAND Einlegeprofil, blank
Standard
• Varianten: TS-30/32/35/38/40
• in verschiedenen Längen erhältlich*



TRI-STAND Einlegeprofil light, blank
Standard
• Varianten: TS-30/32/35/38/40
• in verschiedenen Längen erhältlich*



TRI-STAND Einlegeprofil alpin, blank
Standard
• Varianten: TS-30/32/35/38/40
• in verschiedenen Längen erhältlich*

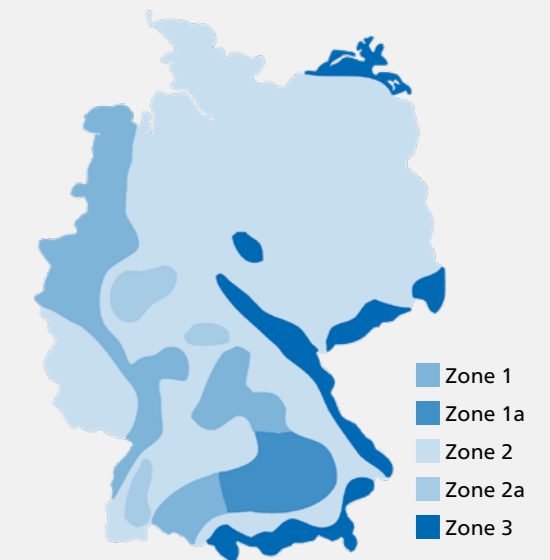
➔ **TRI-STAND Abschlussprofil**
Das Einlegeprofil sorgt für einen ästhetischen Abschluss.



TRI-STAND Abschlussprofil, schwarz
Optional
• Varianten: TS-30/32/35/40
• in verschiedenen Längen erhältlich*



TRI-STAND Abschlussprofil, blank
Optional
• Varianten: TS-30/32/35/40
• in verschiedenen Längen erhältlich*

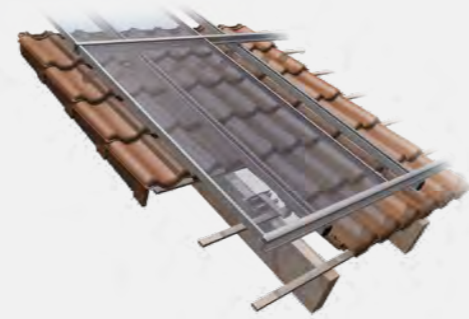


* Informationen zu Längen und Artikelnummern auf Anfrage.

** Für jeden Standort kann die Wind- und Schneelastzone bestimmt werden, nach der die Anlage ausgelegt wird.

ERFAHREN SIE MEHR

Videos, Planung und Kontakt



Scannen Sie einfach den QR-Code oder besuchen Sie folgenden Link um weitere Informationen über unsere PV-Montagesysteme zu erhalten.

<https://www.tritec-energy.com/pv-montagesysteme/>



Scannen Sie den QR-Code oder besuchen Sie den folgenden Link, um Montagevideos zu unseren Systemen sowie Trainingsvideos zu unserer TRI-DESIGN Planungssoftware anzusehen.

<https://shop.tritec-energy.com/de/academy/mediathek/>

Für jedes Dach die optimale Montagelösung

TRITEC Montagesysteme bündeln über 30 Jahre Photovoltaik-Erfahrung. Unsere Eigenprodukte TRI-STAND, TRI-ROOF+, TRI-CLIP und TRI-FLAT Easyspeed bieten optimale PV-Montagelösungen für die verschiedenen Anforderungen unterschiedlichster Dachtypen und Dachausrichtungen. Dabei legen wir besonderen Wert auf die hochwertige Verarbeitung der Komponenten und auf die Langlebigkeit der Unterkonstruktion.

Für weiterführende Informationen zu unseren Produkten und Dienstleistungen besuchen Sie bitte unsere Webseite unter www.tritec-energy.com oder unseren Onlineshop unter shop.tritec-energy.com.

Darüber hinaus können Sie sich jederzeit direkt an unsere Experten wenden, die Ihnen gerne bei all Ihren Fragen zur Verfügung stehen.

Kontakt
info@tritec-energy.com

Website & Onlineshop
www.tritec-energy.com
shop.tritec-energy.com

TRITEC

ENERGY FOR A BETTER WORLD

TRI-CLIP

Das ökonomische Klemmsystem für PV-Anlagen auf Ziegel.

- einfach
- ökonomisch
- effizient



Die maßgeblichen Vorteile für Sie als Anwender:

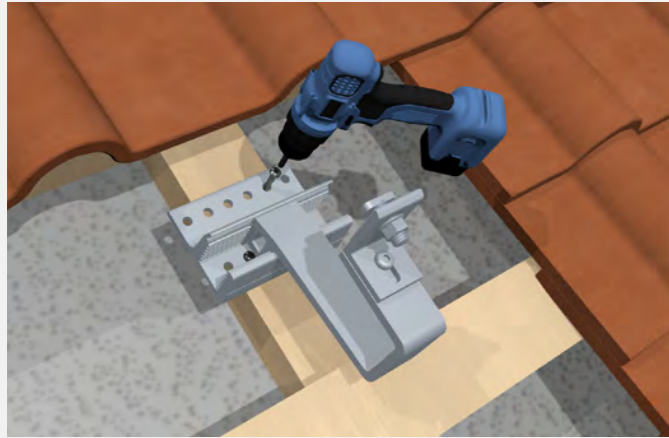
- Kostengünstiges, ökonomisches Aufdachsystem
- Auf Wind- und Schneelasten statisch geprüft
- Für alle gängigen gerahmten Solarmodule geeignet

TRI-CLIP

Klassisches Montagesystem zum kleinen Preis

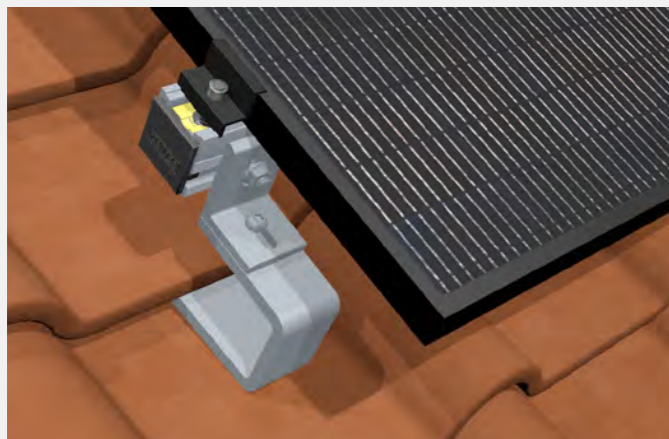
Realisieren Sie Ihre Projekte enorm kostengünstig: Dank smarter Planungssoftware und verlässlicher Komponenten ist das Aufdach-Klemmsystem TRI-CLIP sicher auf dem Ziegeldach installiert. Das PV-Klemmsystem ist die ökonomische und sichere Lösung für viele Anwendung – vom Einfamilienhaus bis zur großen Gewerbe-PV-Anlage.

So einfach ist TRI-CLIP installiert



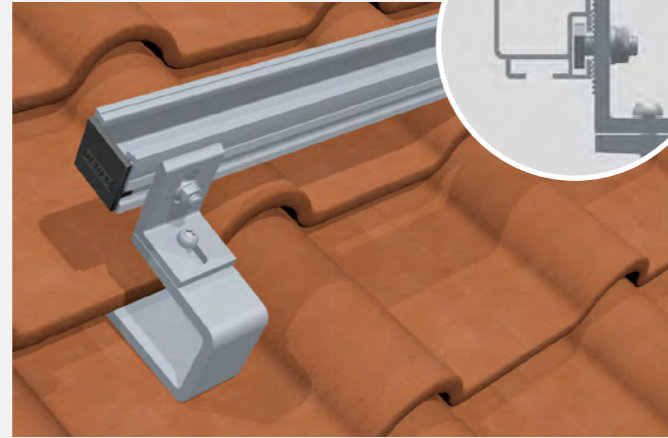
1. Montieren des Dachhakens

Nach Prüfung der Unterkonstruktion des Daches auf ihre punktuelle Tragfähigkeit werden die Dachhaken gemäß des Auslegungsplans montiert.



3. Module mit TRI-CLIP fixieren

Die End- und Mittelklemmen werden gemäß Auslegungsplan an Profilen und Modulen angebracht und festgezogen.



2. Montieren des Basisprofils (UP-X)

Anschließend werden die Profile mit der M10 Hammerkopfschraube sicher auf den Dachhaken installiert.

DIE SYSTEMKOMPONENTEN

Einfache Montage mit hochwertigen Komponenten

Bei TRITEC haben Sie die Wahl: Einige Komponenten für TRI-CLIP sind in der Farbauswahl „schwarz“ und „blank“ (Aluminiumsilber) erhältlich. Ganz auf Ihre Bedürfnisse abgestimmt: Die mit * versehenen Profile und Varianten sind auf Anfrage in unterschiedlichen Längen erhältlich.

Farblegende: ● schwarz | ● blank



TRI-STAND
Universalprofil UP-X 3,70 m

- Standard
- schwarz, Artikel Nr.: 1503404
 - blank, Artikel Nr.: 1503352
 - weitere Längen auf Anfrage*



TRI-STAND
Universalprofil-Verbinder UP-CX

- Standard
- vormontiert inkl. Hammerkopfschrauben
 - schwarz, Artikel Nr.: 1503404
 - blank, Artikel Nr.: 1503406



TRI-STAND Endkappe für UP-X Profil

- Zubehör
- Artikel Nr.: 1503185



TRI-STAND Dachhaken PRO

- Standard
- Artikel Nr.: 1503402



TRI-STAND Dachhaken PRO PLUS

- Standard
- Artikel Nr.: 1503403



TRI-CLIP Mittelklemme 30–40 mm

- Standard
- schwarz, Artikel Nr.: 1503099
 - blank, Artikel Nr.: 1503081



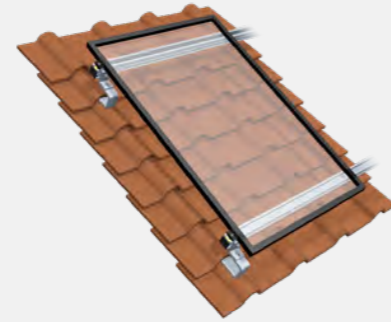
TRI-CLIP Endklemme

- Standard
- schwarz 30 mm, Artikel Nr.: 1503143
 - schwarz 35 mm, Artikel Nr.: 1503100
 - schwarz 40 mm, Artikel Nr.: 1503101
 - blank 30 mm, Artikel Nr.: 1503142
 - blank 35 mm, Artikel Nr.: 1503082
 - blank 40 mm, Artikel Nr.: 1503083

* Informationen zu Längen und Artikelnummern auf Anfrage.

ERFAHREN SIE MEHR

Videos, Planung und Kontakt



Scannen Sie einfach den QR-Code oder besuchen Sie folgenden Link um weitere Informationen über das TRI-CLIP Klemmsystem zu erhalten.

www.tritec-energy.com/pv-montagesysteme/tri-clip/



Scannen Sie den QR-Code oder besuchen Sie den folgenden Link, um Montagevideos zu unseren Systemen sowie Trainingsvideos zu unserer TRI-DESIGN Planungssoftware anzusehen.

<https://shop.tritec-energy.com/de/academy/mediathek/>

Für jedes Dach die optimale Montagelösung

TRITEC Montagesysteme bündeln über 30 Jahre Photovoltaik-Erfahrung. Unsere Eigenprodukte TRI-STAND, TRI-ROOF+, TRI-CLIP und TRI-FLAT Easyspeed bieten optimale PV-Montagelösungen für die verschiedenen Anforderungen unterschiedlichster Dachtypen und Dachausrichtungen. Dabei legen wir besonderen Wert auf die hochwertige Verarbeitung der Komponenten und auf die Langlebigkeit der Unterkonstruktion.

Für weiterführende Informationen zu unseren Produkten und Dienstleistungen besuchen Sie bitte unsere Webseite unter www.tritec-energy.com oder unseren Onlineshop unter shop.tritec-energy.com.

Darüber hinaus können Sie sich jederzeit direkt an unsere Experten wenden, die Ihnen gerne bei all Ihren Fragen zur Verfügung stehen.

Kontakt
info@tritec-energy.com

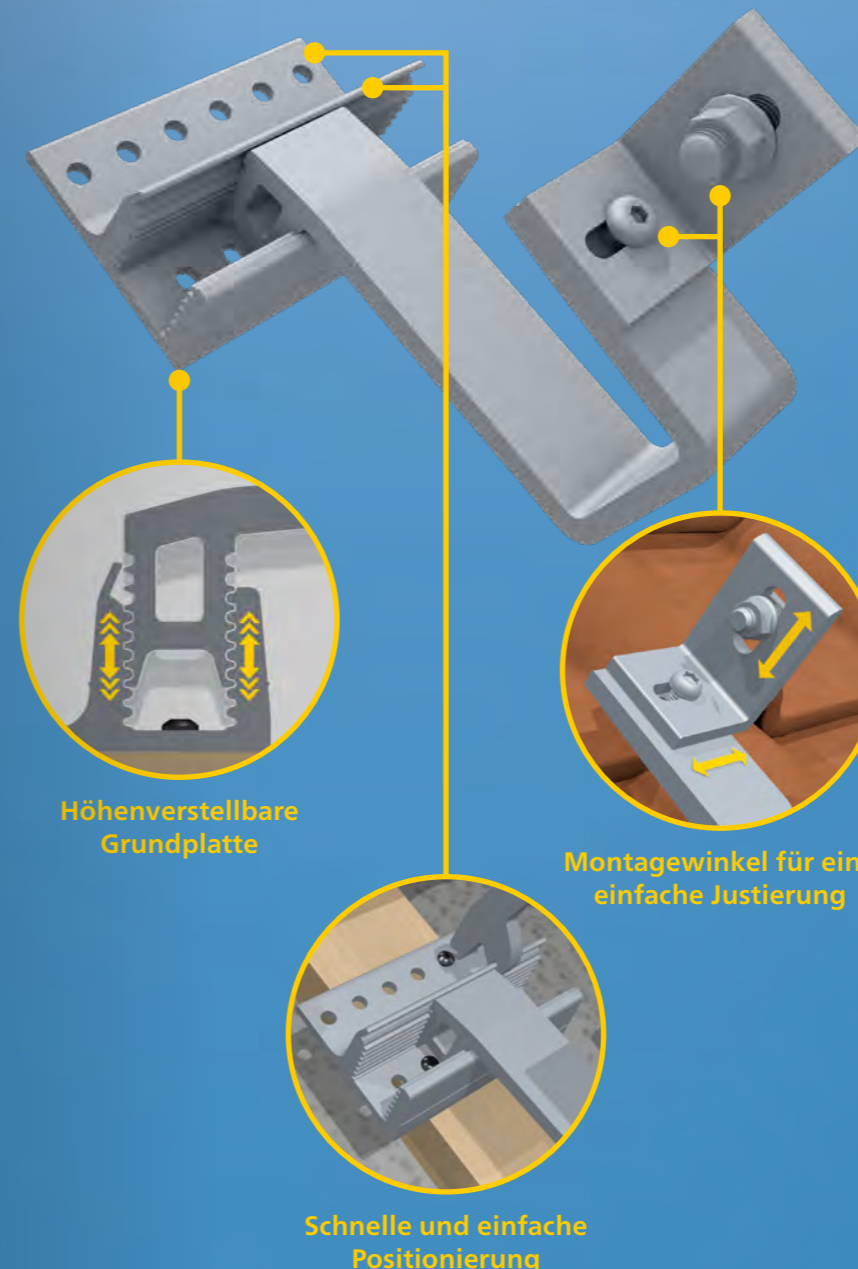
Website & Onlineshop
www.tritec-energy.com
shop.tritec-energy.com

TRITEC

ENERGY FOR A BETTER WORLD

TRI-STAND DACHHAKEN PRO

Die vielseitige, robuste und komfortable Komponente für PV-Montagesysteme.



Höhenverstellbare Grundplatte

Montagewinkel für eine einfache Justierung

Schnelle und einfache Positionierung

Die maßgeblichen Vorteile für Sie als Anwender:

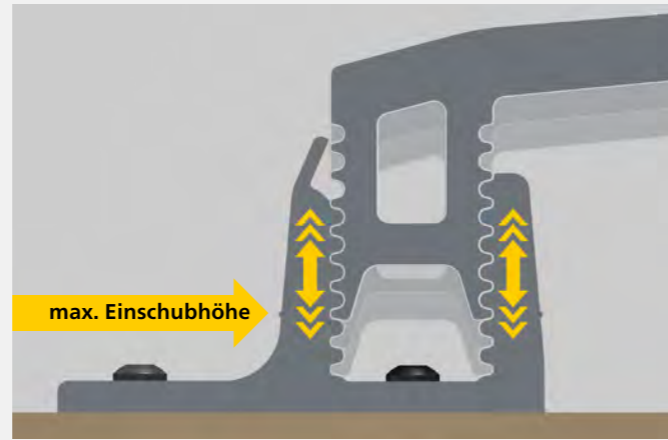
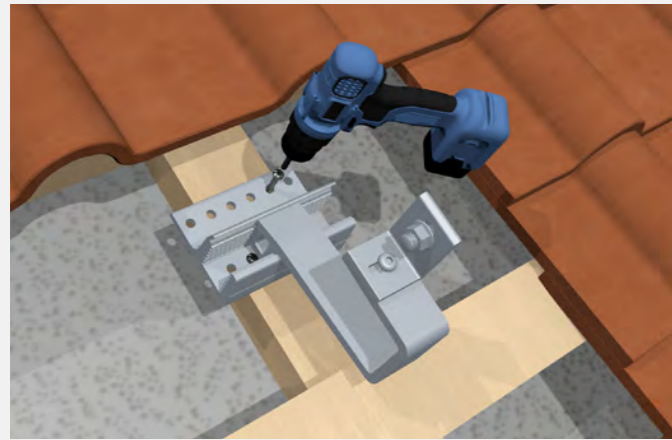
- Montagewinkel mit zwei Langlöchern für eine einfache Justierung
- Höhenverstellbare Grundplatte in 5-mm-Schritten verstellbar
- 120 mm breite Grundplatte mit mehreren Anbindungsoptionen
- Schnelle Positionierung und Fixierung des Bügels
- Traglast von bis zu 140 kg und 200 kg für höchste Schneelasten
- Horizontale und vertikale Schienenanbindung möglich

DACHHAKEN FÜR SCHRÄGDACH

So steigern Sie spielend Ihre Effizienz

Der Dachhaken PRO überzeugt durch seine durchdachte Konstruktion und vielseitigen Anwendungsmöglichkeiten, die ihn zur idealen Lösung für anspruchsvolle Montagesituationen machen. Die breite und höhenverstellbare Grundplatte bietet variable Anbindungsmöglichkeiten, während der integrierte Montagewinkel eine exakte vertikale und horizontale Schienenanbindung ermöglicht. Somit stellt der Dachhaken PRO ein flexibles Werkzeug für sowohl TRITEC Einlegesysteme als auch Klemmsysteme dar.

Dachhaken PRO – die ideale Lösung für PV-Anlagen



Variable Anbindungsmöglichkeiten

Mit einer 120 mm breiten Grundplatte und variablen Anbindungsmöglichkeiten bietet der Dachhaken maximale Flexibilität bei der Positionierung auf dem Sparren.

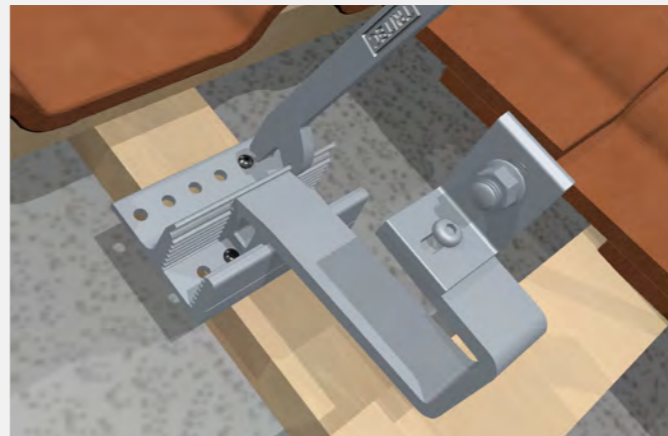


Einfache Justierung

Der Montagewinkel verfügt über zwei Langlöcher, die eine präzise und unkomplizierte Justierung in horizontaler und vertikaler Richtung auf der Profiloberfläche ermöglichen. Dies gewährleistet eine exakte Ausrichtung und verbessert die Installationsgenauigkeit.

Höhenverstellbar und anpassungsfähig

Die höhenverstellbare Grundplatte ermöglicht eine exakte Anpassung in 5-mm-Schritten an Lattungstärken von 30, 35 und bis zu maximal 40 mm und gewährleistet eine optimale Integration.



Schnelle und einfache Fixierung

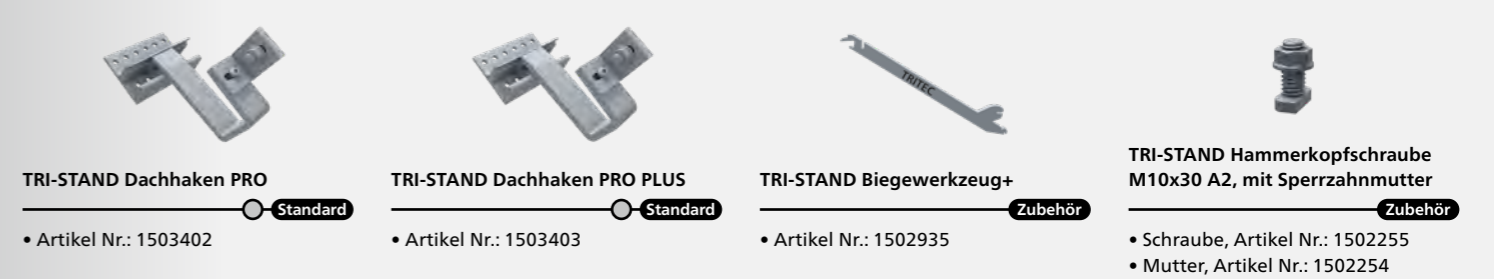
Die Befestigung des Bügels auf der Platte erfolgt unkompliziert und effizient durch eine Biegung mit dem Biegewerkzeug+. Diese Methode ermöglicht eine zeitsparende und präzise Montage.

DIE SYSTEMKOMPONENTEN

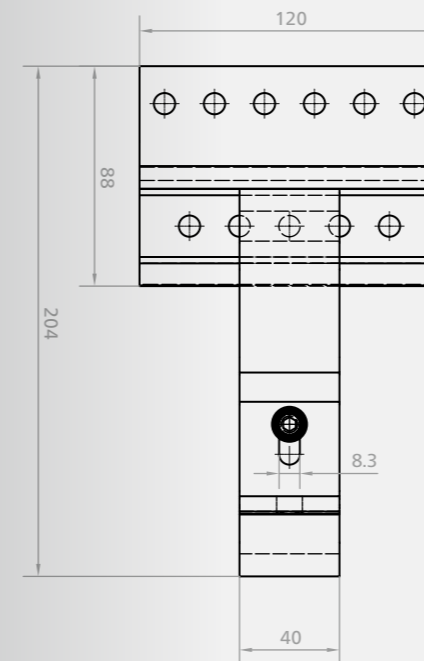
Extrem schnelle Montage mit wenigen Komponenten

Der TRI-STAND Dachhaken PRO wird vormontiert mit einem Montagewinkel geliefert und ermöglicht eine flexible horizontale sowie vertikale Schienenanbindung. Er ist sowohl im TRI-STAND Einlegesystem als auch im TRI-CLIP Klemmsystem einsetzbar. Mit einer Traglast von bis zu 140 kg ist dieser Dachhaken speziell für hohe Schneelasten ausgelegt. Für Anwendungen, die höchste Traglasten erfordern, steht die Variante Dachhaken PRO PLUS zur Verfügung, die Traglasten von bis zu 200 kg unterstützt.

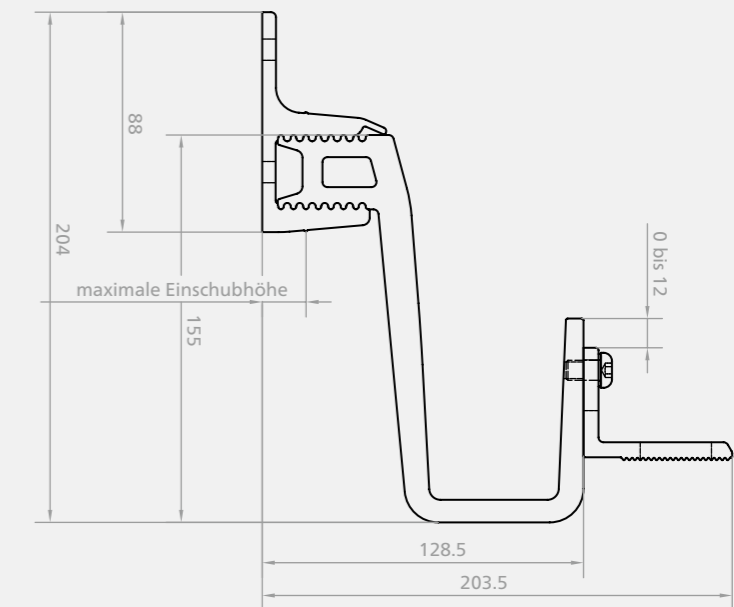
Farblegende: ● schwarz | ● blank



Dachhaken PRO Aufsicht



Dachhaken PRO Seitenansicht



ERFAHREN SIE MEHR

Videos, Planung und Kontakt



Scannen Sie einfach den QR-Code oder besuchen Sie folgenden Link um weitere Informationen über den Dachhaken PRO zu erhalten.

<https://www.tritec-energy.com/pv-montagesysteme/dachhaken-photovoltaik/>



Scannen Sie den QR-Code oder besuchen Sie den folgenden Link, um Montagevideos zu unseren Systemen sowie Trainingsvideos zu unserer TRI-DESIGN Planungssoftware anzusehen.

<https://shop.tritec-energy.com/de/academy/mediathek/>

Für jedes Dach die optimale Montagelösung

TRITEC Montagesysteme bündeln über 30 Jahre Photovoltaik-Erfahrung. Unsere Eigenprodukte TRI-STAND, TRI-ROOF+, TRI-CLIP und TRI-FLAT Easyspeed bieten optimale PV-Montagelösungen für die verschiedenen Anforderungen unterschiedlichster Dachtypen und Dachausrichtungen. Dabei legen wir besonderen Wert auf die hochwertige Verarbeitung der Komponenten und auf die Langlebigkeit der Unterkonstruktion.

Für weiterführende Informationen zu unseren Produkten und Dienstleistungen besuchen Sie bitte unsere Webseite unter www.tritec-energy.com oder unseren Onlineshop unter shop.tritec-energy.com.

Darüber hinaus können Sie sich jederzeit direkt an unsere Experten wenden, die Ihnen gerne bei all Ihren Fragen zur Verfügung stehen.

Kontakt
info@tritec-energy.com

Website & Onlineshop
www.tritec-energy.com
shop.tritec-energy.com

TRITEC

ENERGY FOR A BETTER WORLD

TRI-STAND ERDUNGSSYSTEME

TRITEC Erdungskomponenten
für Schrägdach PV-Anlagen.

- einfach
- sicher
- effizient

Die maßgeblichen Vorteile für Sie als Anwender:

- Effektive Erdungssysteme für optimale Sicherheit von PV-Anlagen auf Schrägdächern
- Hochwertige Materialien und robuste Bauweise für effizienten Schutz
- Einfach, schnell und effizient in der Installation
- Optimale Auslegung für unterschiedliche Systeme
- Für alle gängigen TRITEC Aufdachsysteme geeignet

VARIANTEN DER ERDUNGSSYSTEME

So sorgen Sie für effiziente Sicherheit

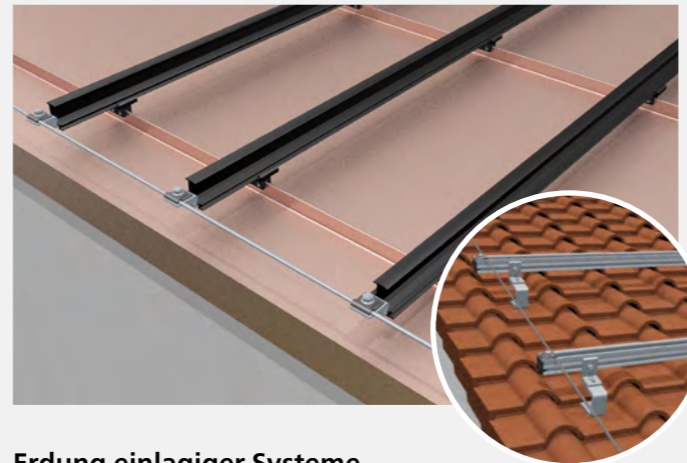
Ein effektives Erdungssystem ist für die Sicherheit von Photovoltaikanlagen auf Schrägdächern unerlässlich. Unsere TRI-STAND Erdungskomponenten bieten eine zuverlässige Lösung, die speziell für die Anforderungen bei der Montage von Solarmodulen entwickelt wurde. Dank hochwertiger Materialien und robuster Bauweise gewährleisten sie die erforderliche Sicherheit und Langlebigkeit unter verschiedenen Bedingungen.

Erdungssysteme für unterschiedliche Varianten



Erdung von UP/IP-Basischienen

Die TS-Erdungsklemmen werden in Reihe auf den Basischienen installiert, wobei sie sich in der Nähe des untersten Einlegeprofils befinden. Der Runddraht wird sicher in die TS-Erdungsklemmen eingelegt und anschließend verschraubt. Die Erdungsklemme UNI wird direkt am Erdungsdraht montiert, um eine zuverlässige Verbindung zu gewährleisten.



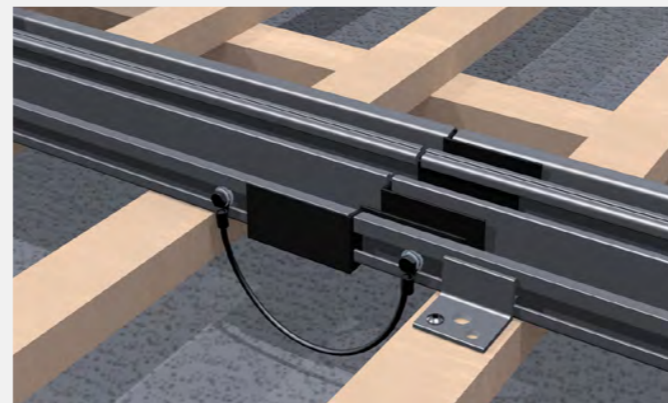
Erdung einlagiger Systeme

Die TS-Erdungsklemmen bzw. Erdungssets 4 werden in Reihe am Ende jedes Profilstranges montiert. Der Runddraht wird in die TS-Erdungsklemmen bzw. TS-Erdungssets eingelegt und anschließend verschraubt. Die Erdungsklemme UNI wird direkt am Erdungsdraht montiert, um eine zuverlässige Verbindung zu gewährleisten.



Erdung von TS-Schienenstößen und Vertikalprofilen

Mit dem TS-Erdungsset 1 werden sämtliche Schienenstöße der TS-Einlegeprofile verbunden, um eine zuverlässige Erdung sicherzustellen. Darüber hinaus wird mit dem TS-Erdungsset 3 eine sichere Verbindung zwischen den TS-Schienensträngen und den Vertikalprofilen hergestellt.



Erdung von IP-Schienenstößen des Indachsystems







Die Basisprofile des TRI-ROOF+ Indachsystems werden an jeder Stoßanbindung sicher mit dem TS-Erdungsset 2 verbunden. Dies gewährleistet eine Verbindung zwischen den IP-Schienensträngen und sichert sowohl eine effektive Erdung als auch erhöhten Schutz.

DIE ERDUNGSKOMPONENTEN





Sichere und schnelle Montage mit wenigen Komponenten

TRITEC Erdungssysteme für einlagige und zweilagige PV-Systeme sind für verschiedene Dacharten geeignet und gewährleisten mit wenigen Komponenten eine zuverlässige Erdung. Die Verwendung hochwertiger Materialien und ein durchdachtes Design gewährleisten die Einhaltung aktueller Sicherheitsstandards und minimieren das Risiko elektrischer Störungen.




Erdungskomponenten für 2-lagige PV-Einlegesysteme

 Alu-Runddraht* Standard • Artikel Nr.: 1350051 • 1x je PV-Fläche Horizontal verlegt	 TS-Erdungsklemme für UP- und IP-Basischiene* Standard • Artikel Nr.: 1350052 • 1x je vertikalem Profilstrang	 Erdungsklemme UNI Standard • Artikel Nr.: 1350062 • 1x je PV-Fläche
 TS-Erdungsset 1 (Verbindung TS-Schienenstoß) Standard • Artikel Nr.: 1350020 • 1x je horizontalem Schienensprung	 TS-Erdungsset 2 (Verbindung IP-Schienenstoß für Indach)** Standard • Artikel Nr.: 1350021 • 1x je vertikalem Schienensprung	 TS-Erdungsset 3 (Verbindung TS-Schienenstrang mit Vertikalprofil)** Standard • Artikel Nr.: 1350022 • 1x je horizontalem Schienenstrang

Erdungskomponenten für 1-lagige PV-Einlegesysteme

 Alu-Runddraht* Standard • Artikel Nr.: 1350051 • 1x je PV-Fläche vertikal verlegt	 Erdungsklemme UNI Standard • Artikel Nr.: 1350062 • 1x je PV-Fläche	 TS-Erdungsset 1 (Verbindung TS-Schienenstoß) Standard • Artikel Nr.: 1350020 • 1x je horizontalem Schienensprung	 TS-Erdungsset 4 (Verbindung TS-Schienenstränge untereinander) Standard • Artikel Nr.: 1350053 • 1x je TS-Schienenstrang
--------------------------------------------------------------------------------------------------------------------------------------------------------------------------------------------	------------------------------------------------------------------------------------------------------------------------------------------------------------------------------	---------------------------------------------------------------------------------------------------------------------------------------------------------------------------------------------------------------------------	----------------------------------------------------------------------------------------------------------------------------------------------------------------------------------------------------------------------------------

Erdungs-Komponenten für 1-lagige PV-Klemmsysteme

 Alu-Runddraht* Standard • Artikel Nr.: 1350051 • 1x je PV-Fläche vertikal verlegt	 TS-Erdungsklemme für UP- und IP-Basischiene* Standard • Artikel Nr.: 1350052 • 1x je vertikalem Profilstrang	 Erdungsklemme UNI Standard • Artikel Nr.: 1350062 • 1x je PV-Fläche
--------------------------------------------------------------------------------------------------------------------------------------------------------------------------------------------	-----------------------------------------------------------------------------------------------------------------------------------------------------------------------------------------------------------------------	------------------------------------------------------------------------------------------------------------------------------------------------------------------------------

* Bei eloxierten Profilen kann es erforderlich sein, die Eloxalschicht an den Kontaktstellen zu entfernen, um die elektrische Leitfähigkeit zu gewährleisten.
 ** Für die Befestigung wird folgendes Zubehör aus dem regulären Sortiment benötigt: Hammerkopfschrauben und Sperrzahnmuttern.

ERFAHREN SIE MEHR

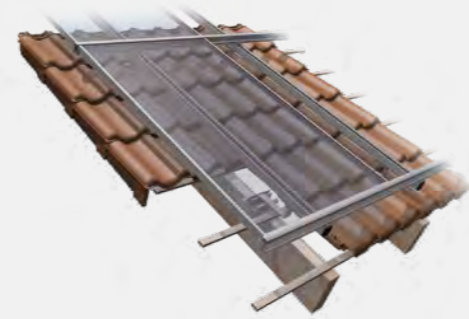
Videos, Planung und Kontakt

TRITEC



Scannen Sie einfach den QR-Code oder besuchen Sie folgenden Link um weitere Informationen über unsere PV-Montagesysteme zu erhalten.

<https://www.tritec-energy.com/pv-montagesysteme/>



Scannen Sie den QR-Code oder besuchen Sie den folgenden Link, um Montagevideos zu unseren Systemen sowie Trainingsvideos zu unserer TRI-DESIGN Planungssoftware anzusehen.

<https://shop.tritec-energy.com/de/academy/mediathek/>



Für jedes Dach die optimale Montagelösung

TRITEC Montagesysteme bündeln über 30 Jahre Photovoltaik-Erfahrung. Unsere Eigenprodukte TRI-STAND, TRI-ROOF+, TRI-CLIP und TRI-FLAT Easyspeed bieten optimale PV-Montagelösungen für die verschiedenen Anforderungen unterschiedlichster Dachtypen und Dachausrichtungen. Dabei legen wir besonderen Wert auf die hochwertige Verarbeitung der Komponenten und auf die Langlebigkeit der Unterkonstruktion.

Für weiterführende Informationen zu unseren Produkten und Dienstleistungen besuchen Sie bitte unsere Webseite unter www.tritec-energy.com oder unseren Onlineshop unter shop.tritec-energy.com.

Darüber hinaus können Sie sich jederzeit direkt an unsere Experten wenden, die Ihnen gerne bei all Ihren Fragen zur Verfügung stehen.

Kontakt
info@tritec-energy.com

Website & Onlineshop
www.tritec-energy.com
shop.tritec-energy.com

MONTAGE- LÖSUNGEN

Vertrauen Sie auf unsere Erfahrung

TRITEC Montagesysteme bündeln über 30 Jahre Photovoltaik-Erfahrung. Unsere Eigenprodukte TRI-STAND, TRI-ROOF+, TRI-CLIP und TRI-FLAT Easyspeed bieten optimale PV-Montagelösungen für jedes Dach.

Energie für eine bessere Zukunft

Als inhabergeführtes Unternehmen nehmen wir unsere Verantwortung für Umwelt und nachhaltige Energie sehr ernst. Seit der Gründung von TRITEC sehen wir uns bis heute als Vorreiter und Problemlöser aus Überzeugung. Unseren Partnern garantieren wir nachhaltige Qualität und sichere Erträge von der kleinsten bis zur größten Solarkraft-Anlage. Nicht zuletzt deshalb können wir auf solide und dauerhafte Beziehungen zu unseren Kunden und unseren Mitarbeitern zurückblicken. TRITEC trainiert und zertifiziert Fachpartner im Rahmen von Trainingskursen und anderen Events.

Stets ganz in der Nähe unserer Kunden – egal wo TRITEC ist in Europa, Nord- und Südamerika vertreten. Damit ist sichergestellt, dass Sie stets den richtigen Ansprechpartner erreichen.



ENERGY FOR A BETTER WORLD

Für weiterführende Informationen zu unseren Produkten und Dienstleistungen besuchen Sie bitte unsere Webseite unter www.tritec-energy.com oder unseren Onlineshop unter shop.tritec-energy.com.

Darüber hinaus können Sie sich jederzeit direkt an unsere Experten wenden, die Ihnen gerne bei all Ihren Fragen zur Verfügung stehen.

Kontakt
info@tritec-energy.com

Website & Onlineshop
www.tritec-energy.com
shop.tritec-energy.com