

# TRITEC

ENERGY FOR A BETTER WORLD

## TRI-STAND ERDUNGSSYSTEME

TRITEC Erdungskomponenten  
für Schrägdach PV-Anlagen.

- einfach
- sicher
- effizient

### Die maßgeblichen Vorteile für Sie als Anwender:

- Effektive Erdungssysteme für optimale Sicherheit von PV-Anlagen auf Schrägdächern
- Hochwertige Materialien und robuste Bauweise für effizienten Schutz
- Einfach, schnell und effizient in der Installation
- Optimale Auslegung für unterschiedliche Systeme
- Für alle gängigen TRITEC Aufdachsysteme geeignet

[www.tritec-energy.com](http://www.tritec-energy.com)

# VARIANTEN DER ERDUNGSSYSTEME

So sorgen Sie für effiziente Sicherheit

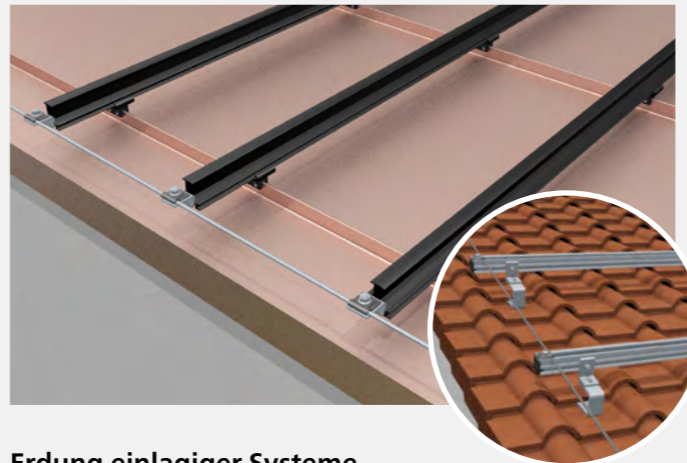
Ein effektives Erdungssystem ist für die Sicherheit von Photovoltaikanlagen auf Schrägdächern unerlässlich. Unsere TRI-STAND Erdungskomponenten bieten eine zuverlässige Lösung, die speziell für die Anforderungen bei der Montage von Solarmodulen entwickelt wurde. Dank hochwertiger Materialien und robuster Bauweise gewährleisten sie die erforderliche Sicherheit und Langlebigkeit unter verschiedenen Bedingungen.

## Erdungssysteme für unterschiedliche Varianten



### Erdung von UP/IP-Basischienen

Die TS-Erdungsklemmen werden in Reihe auf den Basischienen installiert, wobei sie sich in der Nähe des untersten Einlegeprofils befinden. Der Runddraht wird sicher in die TS-Erdungsklemmen eingelegt und anschließend verschraubt. Die Erdungsklemme UNI wird direkt am Erdungsdraht montiert, um eine zuverlässige Verbindung zu gewährleisten.



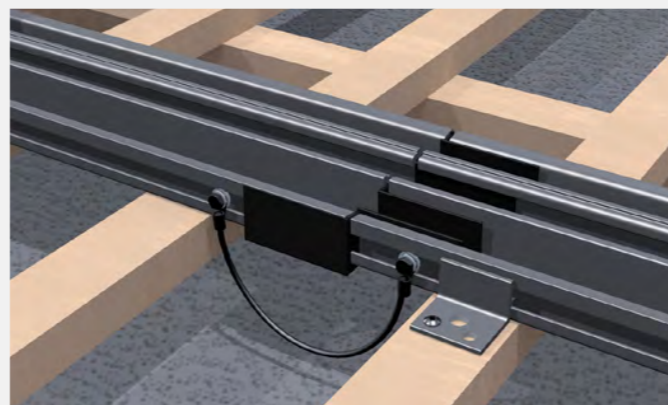
### Erdung einlagiger Systeme

Die TS-Erdungsklemmen bzw. Erdungssets 4 werden in Reihe am Ende jedes Profilstranges montiert. Der Runddraht wird in die TS-Erdungsklemmen bzw. TS-Erdungssets eingelegt und anschließend verschraubt. Die Erdungsklemme UNI wird direkt am Erdungsdraht montiert, um eine zuverlässige Verbindung zu gewährleisten.



### Erdung von TS-Schienenstößen und Vertikalprofilen

Mit dem TS-Erdungsset 1 werden sämtliche Schienenstöße der TS-Einlegeprofile verbunden, um eine zuverlässige Erdung sicherzustellen. Darüber hinaus wird mit dem TS-Erdungsset 3 eine sichere Verbindung zwischen den TS-Schienensträngen und den Vertikalprofilen hergestellt.



### Erdung von IP-Schienenstößen des Indachsystems

Die Basisprofile des TRI-ROOF+ Indachsystems werden an jeder Stoßanbindung sicher mit dem TS-Erdungsset 2 verbunden. Dies gewährleistet eine Verbindung zwischen den IP-Schienensträngen und sichert sowohl eine effektive Erdung als auch erhöhten Schutz.

# DIE ERDUNGSKOMPONENTEN

Sichere und schnelle Montage mit wenigen Komponenten

TRITEC Erdungssysteme für einlagige und zweilagige PV-Systeme sind für verschiedene Dacharten geeignet und gewährleisten mit wenigen Komponenten eine zuverlässige Erdung. Die Verwendung hochwertiger Materialien und ein durchdachtes Design gewährleisten die Einhaltung aktueller Sicherheitsstandards und minimieren das Risiko elektrischer Störungen.

## Erdungskomponenten für 2-lagige PV-Einlegesysteme



Alu-Runddraht\*

Standard

- Artikel Nr.: 1350051
- 1x je PV-Fläche Horizontal verlegt



TS-Erdungsklemme für UP- und IP-Basischiene\*

Standard

- Artikel Nr.: 1350052
- 1x je vertikalem Profilstrang



Erdungsklemme UNI

Standard

- Artikel Nr.: 1350062
- 1x je PV-Fläche



TS-Erdungsset 1 (Verbindung TS-Schienenstoß)

Standard

- Artikel Nr.: 1350020
- 1x je horizontalem Schienensprung



TS-Erdungsset 2 (Verbindung IP-Schienenstoß für Indach)\*\*

Standard

- Artikel Nr.: 1350021
- 1x je vertikalem Schienensprung



TS-Erdungsset 3 (Verbindung TS-Schienenstrang mit Vertikalprofil)\*\*

Standard

- Artikel Nr.: 1350022
- 1x je horizontalem Schienenstrang

## Erdungskomponenten für 1-lagige PV-Einlegesysteme



Alu-Runddraht\*

Standard

- Artikel Nr.: 1350051
- 1x je PV-Fläche vertikal verlegt



Erdungsklemme UNI

Standard

- Artikel Nr.: 1350062
- 1x je PV-Fläche



TS-Erdungsset 1 (Verbindung TS-Schienenstoß)

Standard

- Artikel Nr.: 1350020
- 1x je horizontalem Schienensprung



TS-Erdungsset 4 (Verbindung TS-Schienenstränge untereinander)

Standard

- Artikel Nr.: 1350053
- 1x je TS-Schienenstrang

## Erdungs-Komponenten für 1-lagige PV-Klemmsysteme



Alu-Runddraht\*

Standard

- Artikel Nr.: 1350051
- 1x je PV-Fläche vertikal verlegt



TS-Erdungsklemme für UP- und IP-Basischiene\*

Standard

- Artikel Nr.: 1350052
- 1x je vertikalem Profilstrang



Erdungsklemme UNI

Standard

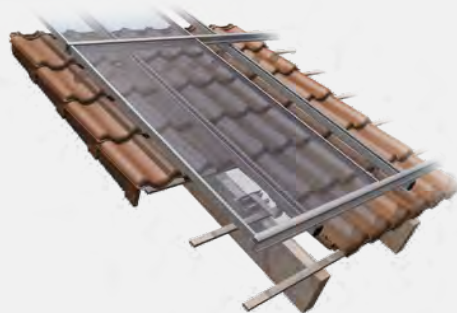
- Artikel Nr.: 1350062
- 1x je PV-Fläche

\* Bei eloxierten Profilen kann es erforderlich sein, die Eloxalschicht an den Kontaktstellen zu entfernen, um die elektrische Leitfähigkeit zu gewährleisten.  
 \*\* Für die Befestigung wird folgendes Zubehör aus dem regulären Sortiment benötigt: Hammerkopfschrauben und Sperrzahnmuttern.

# ERFAHREN SIE MEHR

Videos, Planung und Kontakt

# TRITEC



Scannen Sie einfach den QR-Code oder besuchen Sie folgenden Link um weitere Informationen über unsere PV-Montagesysteme zu erhalten.

<https://www.tritec-energy.com/pv-montagesysteme/>



Scannen Sie den QR-Code oder besuchen Sie den folgenden Link, um Montagevideos zu unseren Systemen sowie Trainingsvideos zu unserer TRI-DESIGN Planungssoftware anzusehen.

<https://shop.tritec-energy.com/de/academy/mediathek/>

## Für jedes Dach die optimale Montagelösung

TRITEC Montagesysteme bündeln über 30 Jahre Photovoltaik-Erfahrung. Unsere Eigenprodukte TRI-STAND, TRI-ROOF+, TRI-CLIP und TRI-FLAT Easyspeed bieten optimale PV-Montagelösungen für die verschiedenen Anforderungen unterschiedlichster Dachtypen und Dachausrichtungen. Dabei legen wir besonderen Wert auf die hochwertige Verarbeitung der Komponenten und auf die Langlebigkeit der Unterkonstruktion.

Für weiterführende Informationen zu unseren Produkten und Dienstleistungen besuchen Sie bitte unsere Webseite unter [www.tritec-energy.com](http://www.tritec-energy.com) oder unseren Onlineshop unter [shop.tritec-energy.com](http://shop.tritec-energy.com).

Darüber hinaus können Sie sich jederzeit direkt an unsere Experten wenden, die Ihnen gerne bei all Ihren Fragen zur Verfügung stehen.

**Kontakt**  
[info@tritec-energy.com](mailto:info@tritec-energy.com)

**Website & Onlineshop**  
[www.tritec-energy.com](http://www.tritec-energy.com)  
[shop.tritec-energy.com](http://shop.tritec-energy.com)