

# TRITEC

ENERGY FOR A BETTER WORLD

## TRI-STAND

Das smarte Einlegesystem  
für PV-Anlagen auf Stehfalzblech.

- einfach
- schnell
- effizient

### Die maßgeblichen Vorteile für Sie als Anwender:

- Aufdachsystem schwimmend gelagert, dadurch keine thermische Trennung notwendig
- Geringer Materialbedarf durch einlagiges Schienensystem
- Einfach, schnell und effizient in der Installation
- Erhebliche Zeit- und damit Kostenersparnis
- Optimale Lastverteilung und Stabilität
- Für alle gängigen gerahmten Solarmodule geeignet

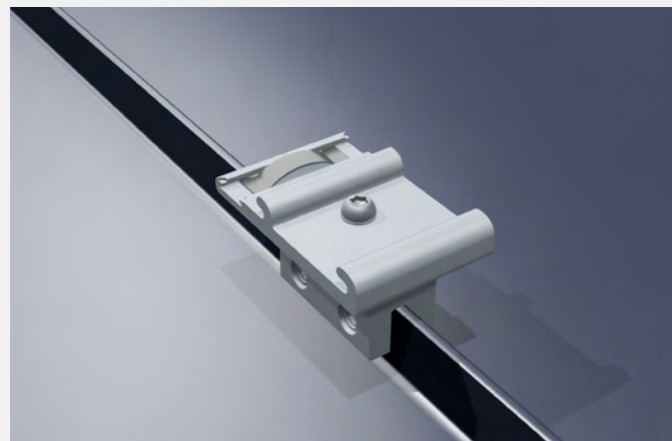
[www.tritec-energy.com](http://www.tritec-energy.com)

# TRI-STAND FÜR STEHFALZBLECH

So steigern Sie spielend Ihre Effizienz

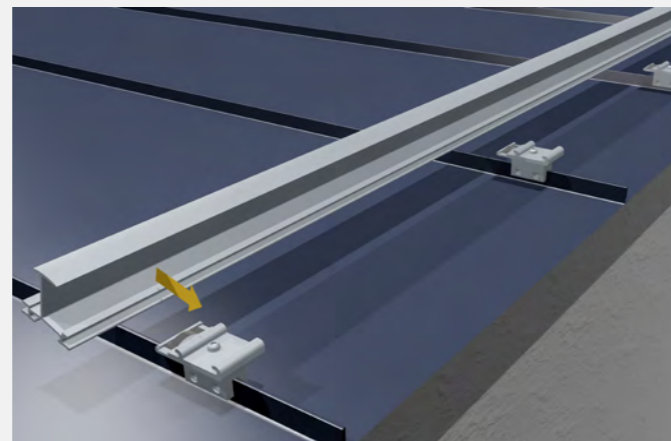
Realisieren Sie Ihre Projekte in unschlagbar kurzer Zeit: Dank smarter Planungssoftware, weniger Komponenten und patentierter SafeClick-Montage ist das PV-Einlegesystem TRI-STAND äußerst schnell, sicher und einfach auf dem Dach installiert. Die PV Module werden unkompliziert in die Einlegeprofile eingelegt und sind durch ihr Eigengewicht sicher platziert. Ein zusätzliches Befestigen der Module entfällt komplett.

In wenigen Schritten ist TRI-STAND installiert



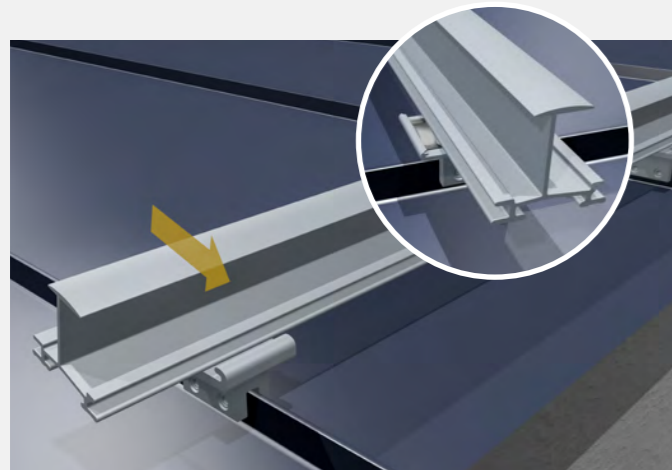
## 1. SafeClick montieren

Das bewährte SafeClick wird inklusive M8 Stehfalzklemme direkt auf dem Stehfalz angebracht.



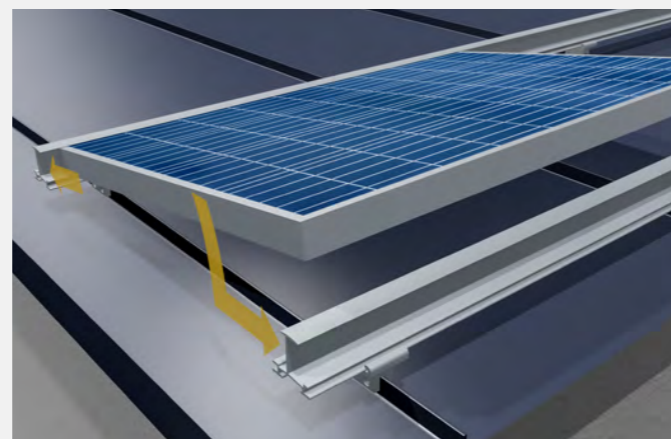
## 2. SafeClicks in Reihe setzen

Die SafeClicks inklusive Stehfalzklemmen in Reihe anbringen, fertigmontieren und Einlegeprofil ansetzen.



## 3. Einklicken der TS Einlegeprofile in das SafeClick

Die Einlegeprofile werden in das SafeClick eingeklickt und sind schwimmend mit dem Dach verbunden. Schäden an Dach und Modul, verursacht durch Wärmeausdehnung, werden somit vermieden.



## 4. Einlegen der Module in die TS Einlegeprofile

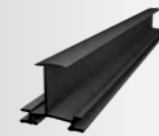
Die Module werden zeitsparend in die Einlegeprofile eingelegt und finden dank ihres Eigengewichts halt – ein zusätzliches Befestigen entfällt komplett.

# DIE SYSTEMKOMPONENTEN

Extrem schnelle Montage mit wenigen Komponenten

Bei TRITEC haben Sie die Wahl: Viele Komponenten des PV-Einlegesystems TRI-STAND sind in der Farbauswahl „schwarz“ und „blank“ (Aluminiumsilber) erhältlich. Ganz auf Ihre Bedürfnisse abgestimmt: Die mit \* versehenen Profile und Varianten sind auf Anfrage in unterschiedlichen Längen erhältlich.

Farblegende: ● schwarz | ● blank



TRI-STAND Einlegeprofil

● Standard

- Varianten: TS-30/32/35/38/40
- Farbauswahl schwarz / blank
- in verschiedenen Längen erhältlich\*



TRI-STAND Abschlussprofil

● Optional

- Varianten: TS-30/32/35/40
- Farbauswahl schwarz / blank
- in verschiedenen Längen erhältlich\*



TRI-STAND Doppelstehfalzklemme bis 7 mm

● Standard

- vormontiert inkl. SafeClick
- Artikel Nr.: 1503183



TRI-STAND Einlegeprofilverbinder TS-C

● Standard

- schwarz, Artikel Nr.: 1502417
- blank, Artikel Nr.: 1502216



TRI-STAND Endwinkel TS-E

● Standard

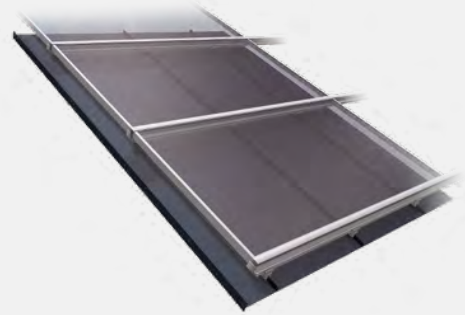
- schwarz, Artikel Nr.: 1502307
- blank, Artikel Nr.: 1502214

\* Informationen zu Längen und Artikelnummern auf Anfrage

# ERFAHREN SIE MEHR

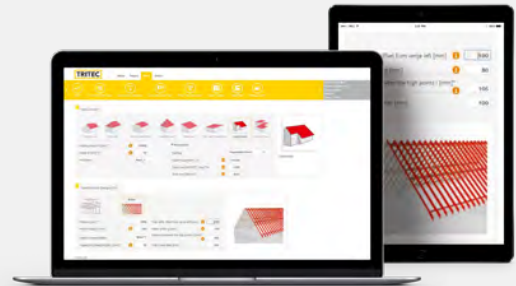
Videos, Planung und Kontakt

# TRITEC



Scannen Sie einfach den QR-Code oder besuchen Sie folgenden Link um weitere Informationen über TRI-STAND für Stehfalzblech, wie Installationsvideo, Montageanleitung und Referenzen, zu erhalten.

[www.tritec-energy.com/pv-montagesysteme/stehfalzblech/](http://www.tritec-energy.com/pv-montagesysteme/stehfalzblech/)



Scannen Sie einfach den QR-Code oder besuchen Sie folgenden Link um das Trainingsvideo zu unserer TRI-DESIGN Planungssoftware zu sehen.

[www.tritec-energy.com/training/tri-design-basic/](http://www.tritec-energy.com/training/tri-design-basic/)

## Für jedes Dach die optimale Montagelösung

TRITEC Montagesysteme bündeln über 30 Jahre Photovoltaik-Erfahrung. Unsere Eigenprodukte TRI-STAND, TRI-ROOF+, TRI-CLIP und TRI-FLAT Easyspeed bieten optimale PV-Montagelösungen für die verschiedenen Anforderungen unterschiedlichster Dachtypen und Dachausrichtungen. Dabei legen wir besonderen Wert auf die hochwertige Verarbeitung der Komponenten und auf die Langlebigkeit der Unterkonstruktion.

Weitere Informationen zu unseren Produkten und Services finden Sie auf unserer Homepage [www.tritec-energy.com](http://www.tritec-energy.com).

Oder sprechen Sie einfach direkt mit uns. Unsere Experten stehen Ihnen gerne für alle Ihre Fragen zur Verfügung.

## Kontakt

[info@tritec-energy.com](mailto:info@tritec-energy.com)  
[www.tritec-energy.com](http://www.tritec-energy.com)