

TRITEC

ENERGY FOR A BETTER WORLD

TRI-STAND

Das smarte Einlegesystem für
PV-Anlagen auf Wellfaserzement.

- einfach
- schnell
- effizient

Die maßgeblichen Vorteile für Sie als Anwender:

- Aufdachsystem schwimmend gelagert, dadurch keine thermische Trennung notwendig
- Keine Spannungen am Modul oder Schienensystem durch Wärmeausdehnung
- Einfach, schnell und effizient in der Installation
- Optimale Lastverteilung und Stabilität
- Für alle gängigen gerahmten Solarmodule geeignet

www.tritec-energy.com

TRI-STAND FÜR WELLFASERZEMENT

So steigern Sie spielend Ihre Effizienz

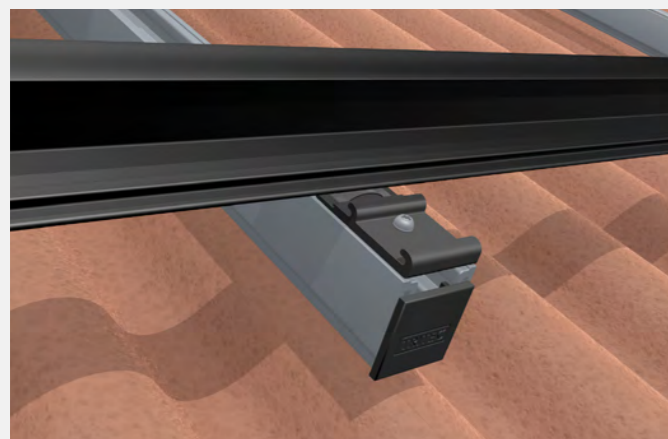
Realisieren Sie Ihre Projekte in unschlagbar kurzer Zeit: Dank smarter Planungssoftware, weniger Komponenten und patentierter SafeClick-Montage ist das PV-Einlegesystem TRI-STAND äußerst schnell, sicher und einfach auf dem Dach installiert. Die PV Module werden unkompliziert in die Einlegeprofile eingelegt und sind durch ihr Eigengewicht sicher platziert. Ein zusätzliches Befestigen der Module entfällt komplett.

In wenigen Schritten ist TRI-STAND installiert



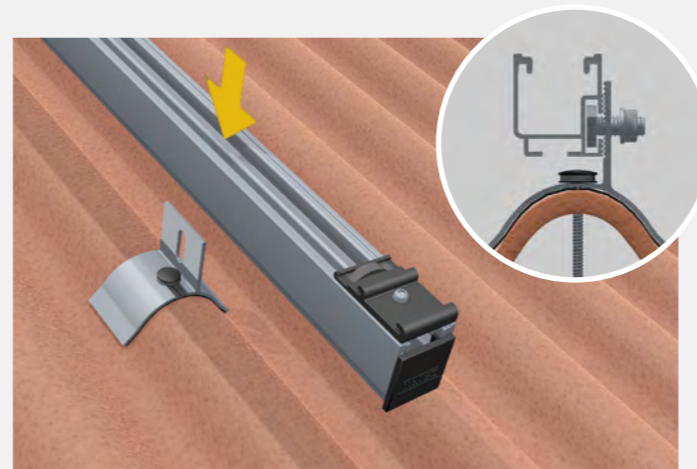
1. Montieren des TS-COR

Zuerst werden die TS-COR an den im Auslegungsplan vorgesehenen Stellen mit den vorhandenen Dachschrauben¹ montiert.



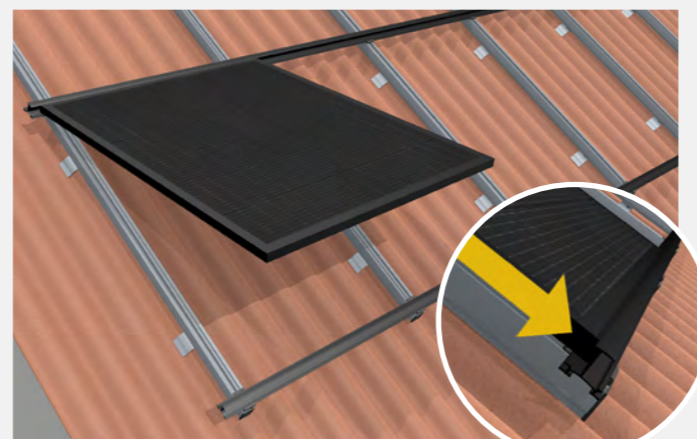
3. Einklicken der TS Einlegeprofile in das SafeClick

Die Einlegeprofile werden in das SafeClick eingeklickt und sind schwimmend mit dem Dach verbunden. Schäden an Dach und Modul, verursacht durch Wärmeausdehnung, werden somit vermieden.



2. Montieren des Basisprofils (UP-X)

Anschließend werden die vormontierten Profile mit der M10 Hammerkopfschraube sicher auf den TS-COR installiert.



4. Einlegen der Module in die TS Einlegeprofile

Die Module werden zeitsparend in die Einlegeprofile eingelegt und finden dank ihres Eigengewichts halt – ein zusätzliches Befestigen entfällt komplett.

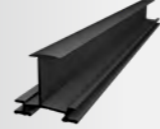








¹ Neue Dachschrauben müssen ggf. an weiteren Positionen platziert werden.

DIE SYSTEMKOMPONENTEN

Extrem schnelle Montage mit wenigen Komponenten

Bei TRITEC haben Sie die Wahl: Viele Komponenten des PV-Einlegesystems TRI-STAND sind in der Farbauswahl „schwarz“ und „blank“ (Aluminiumsilber) erhältlich. Ganz auf Ihre Bedürfnisse abgestimmt: Die mit * versehenen Profile und Varianten sind auf Anfrage in unterschiedlichen Längen erhältlich.

Farblegende: ● schwarz | ● blank

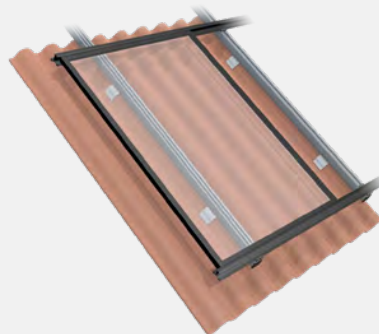
 <p>TRI-STAND Einlegeprofil Standard</p> <ul style="list-style-type: none"> • Varianten: TS-30/32/35/38/40 • Farbauswahl schwarz / blank • in verschiedenen Längen erhältlich* 	 <p>TRI-STAND Abschlussprofil Optional</p> <ul style="list-style-type: none"> • Varianten: TS-30/32/35/40 • Farbauswahl schwarz / blank • in verschiedenen Längen erhältlich* 	 <p>TRI-STAND Universalprofil UP-X 3,70 m Standard</p> <ul style="list-style-type: none"> • Artikel Nr.: 1503352 • weitere Längen auf Anfrage* 	 <p>TRI-STAND Universalprofil-Verbinder UP-CX Standard</p> <ul style="list-style-type: none"> • vormontiert inkl. Hammerkopfschrauben • Artikel Nr.: 1502220
 <p>TRI-STAND SafeClick-Torx Standard</p> <ul style="list-style-type: none"> • schwarz, Artikel Nr.: 1502963 • blank, Artikel Nr.: 1502870 	 <p>TRI-STAND Einlegeprofilverbinder TS-C Standard</p> <ul style="list-style-type: none"> • schwarz, Artikel Nr.: 1502417 • blank, Artikel Nr.: 1502216 	 <p>TRI-STAND Endwinkel TS-E Standard</p> <ul style="list-style-type: none"> • schwarz, Artikel Nr.: 1502307 • blank, Artikel Nr.: 1502214 	 <p>TRI-STAND Endkappe für UP-X Profil Zubehör</p> <ul style="list-style-type: none"> • Artikel Nr.: 1503185
 <p>TRI-STAND TS-COR, Montagebügel für Wellfaserzement-Dach Standard</p> <ul style="list-style-type: none"> • Artikel Nr.: 1503073 			

* Informationen zu Längen und Artikelnummern auf Anfrage

ERFAHREN SIE MEHR

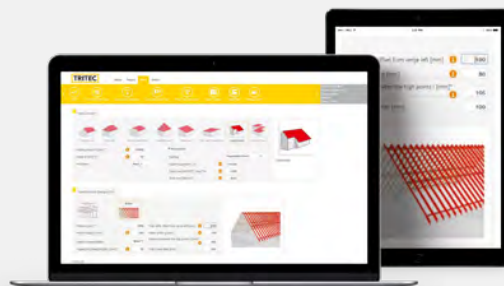
Videos, Planung und Kontakt

TRITEC



Scannen Sie einfach den QR-Code oder besuchen Sie folgenden Link um weitere Informationen über TRI-STAND für Wellfaserzement, wie Installationsvideo, Montageanleitung und Referenzen, zu erhalten.

www.tritec-energy.com/pv-montagesysteme/welleternit/



Scannen Sie einfach den QR-Code oder besuchen Sie folgenden Link um das Trainingsvideo zu unserer TRI-DESIGN Planungssoftware zu sehen.

www.tritec-energy.com/training/tri-design-basic/

Für jedes Dach die optimale Montagelösung

TRITEC Montagesysteme bündeln über 30 Jahre Photovoltaik-Erfahrung. Unsere Eigenprodukte TRI-STAND, TRI-ROOF+, TRI-CLIP und TRI-FLAT Easyspeed bieten optimale PV-Montagelösungen für die verschiedenen Anforderungen unterschiedlichster Dachtypen und Dachausrichtungen. Dabei legen wir besonderen Wert auf die hochwertige Verarbeitung der Komponenten und auf die Langlebigkeit der Unterkonstruktion.

Weitere Informationen zu unseren Produkten und Services finden Sie auf unserer Homepage www.tritec-energy.com.

Oder sprechen Sie einfach direkt mit uns. Unsere Experten stehen Ihnen gerne für alle Ihre Fragen zur Verfügung.

Kontakt

info@tritec-energy.com
www.tritec-energy.com