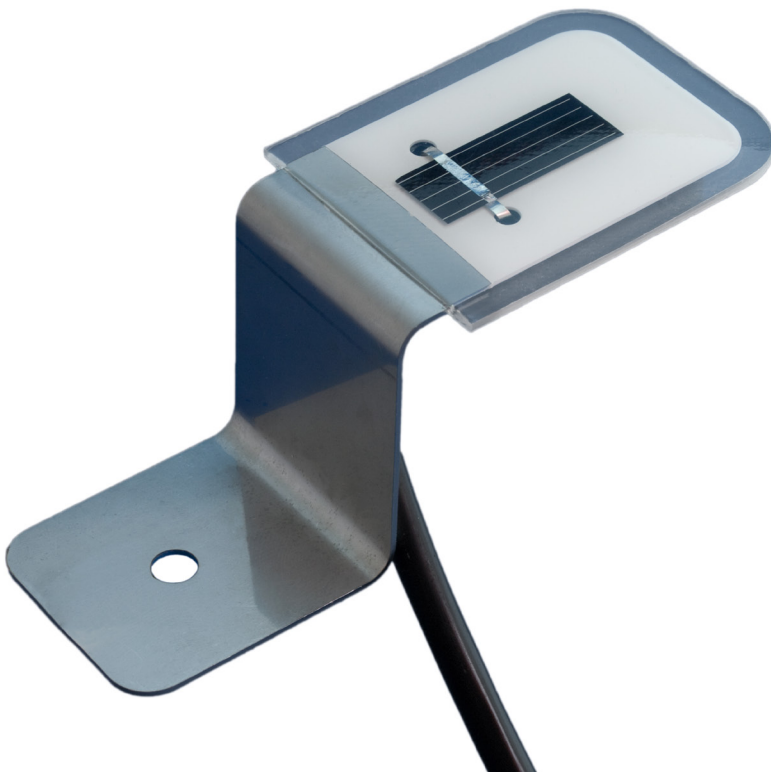


**TRITEC**

energy for a better world



**MONTAGEANLEITUNG  
EINSTRABLUNSSENSOR  
SPEKTRON 210**

---

## EINLEITUNG

---

Der Einstrahlungssensor Spektron 210 bietet die Möglichkeit der Auswertung einer Einstrahlung zwischen 0 und 1500 W/m<sup>2</sup>. Er liefert eine Spannung proportional zur solaren Einstrahlungsstärke. Zudem lässt sich die gemessene Spannung mit dem auf dem Sensor aufgedruckten Kalibrierwert in die Bestrahlungseinheit (W/m<sup>2</sup>) umrechnen.

---

## TECHNISCHE DATEN

---

**Irradiation sensor  
Spektron 210** **TRITEC**

77.23mV at 1000 W/m<sup>2</sup>

S/N: X021xxxxxxx

brown = (+) / blue = (-) **CE**

Sensor	Spektron 210
Sensortyp	Monokristalline Zelle (13 mm / 33 mm)
Messbereich	0 – 1500 W/m <sup>2</sup>
Toleranz	± 5 % (Jahresmittel)
Elektrischer Ausgang	ca. 75 mV bei 1000 W/m <sup>2</sup>
Kalibrierung	Sonnensimulator Solar Contant 1200 mit einem im ISE kalibrierten Referenzsensor
Sensoraufbau	Einlaminiert in Novafon und EVA-Folie
Gehäuse	Z-Profil-Aluminiumwinkel, Anschlusskopf vergossen
Abmessungen	118 mm x 50 mm x 44 mm
Schutzart	IP65
Gewicht	250 g (inkl. Kabel)

---

## WARNHINWEISE

---



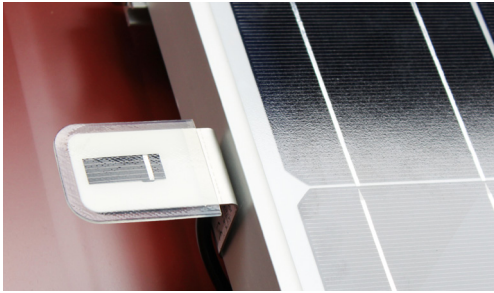
Die Installation darf nur von Elektro-Fachkräften durchgeführt werden. TRITEC übernimmt keine Haftung bei unsachgemäßer Montage, Anschluss und Verwendung des Spektron 210.

---

---

## MONTAGE DES EINSTRAHLUNGSSENSORS

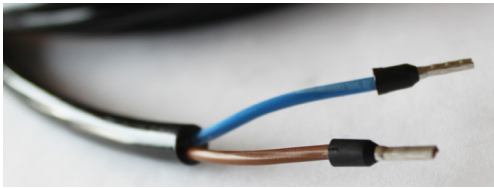
---



### Befestigung

Der Spektron 210 wird mit der Halterung an das Montagegestell der PV-Anlage befestigt. Es ist darauf zu achten, dass der Sensor die gleiche Neigung und Ausrichtung wie die zu überprüfende PV-Anlage hat. Geringfügige Abweichungen können zu Messfehlern führen!

---



### Anschlussbelegung

brauner Anschluss: Zellspannung +  
blauer Anschluss: Zellspannung -

Bei der Verlegung der Anschlussleitung sind die einschlägigen Vorschriften und Richtlinien einzuhalten.

---

## CE-KONFORMITÄTSERKLÄRUNG

---



Dieses Produkt entspricht den relevanten Richtlinien und ist daher mit der CE-Kennzeichnung versehen. Die Konformitätserklärung kann bei TRITEC angefordert werden.

---

