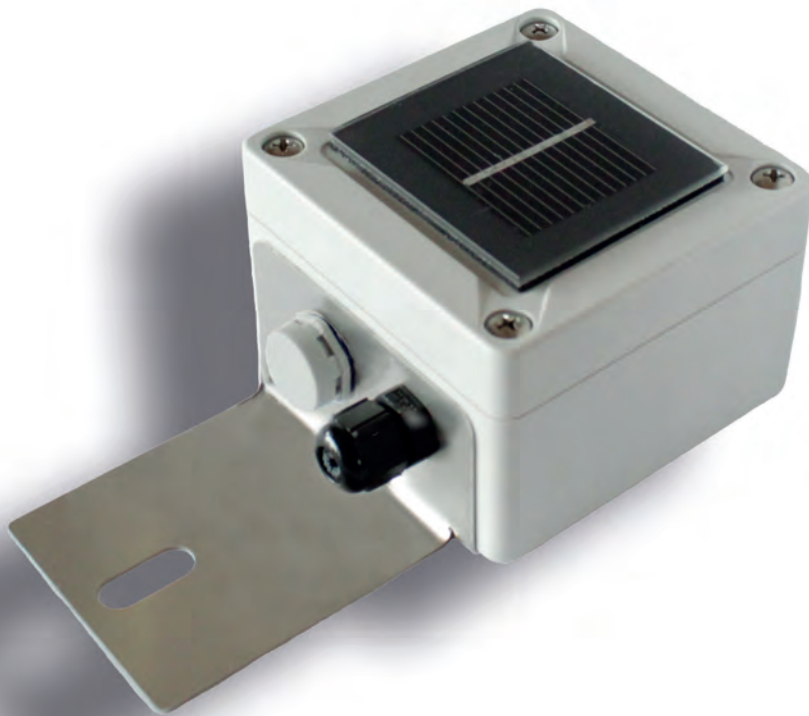


TRITEC

energy for a better world



**ISTRUZIONI
MONTAGGIO
SENSORE DI
IRRAGGIAMENTO
SPEKTRON 320**

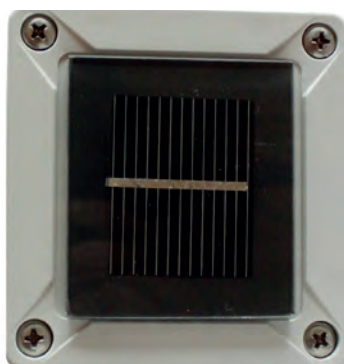
INTRODUZIONE

Il sensore di irraggiamento permette di eseguire la valutazione di un irraggiamento compreso tra 0 e 1500 W/m².

- Range tensione in uscita 0 – 150 mV
- Range tensione in uscita 0 – 3,125 V
- Range tensione in uscita 0 – 10 V
- Range corrente in uscita per tecnologia bifilare 4 – 20 mA

L'irraggiamento massimo misurabile è pari a 1500 W/m². Può essere usato una sola uscita alla volta.

DATI TECNICI



Modello	Spektron 320
Tipo di sensore	Cella monocristallina (33 mm / 40 mm)
Range di misurazione	0 – 1500 W/m ²
Precisione del sensore	± 5 % (media annuale)
Uscita elettrica	4 – 20 mA o 0 – 10 V o 0 – 3,125 V o 0 – 150 mV
Calibrazione	Simulatore di luce solare Constant 1200 con un sensore di riferimento calibrato nell'ISE
Tensione di alimentazione	5 – 30 V _{DC} (al range del segnale d'uscita 0 – 3,125 V, 0 – 150 mV, 4 – 20 mA) o 12 – 30 V _{DC} (al range del segnale d'uscita 0 – 10 V, 0 – 3,125 V, 0 – 150 mV, 4 – 20 mA)
Consumo di potenza	C. 30 mW
Contenitore	Policaronaio, anti UV con avvitaamento PG e valvola di aerazione
Dimensioni	150 mm x 80 mm x 60 mm
Tipo di connessione	Morsetti di connessione, 1,5 mm ²
Montaggio	Supporto con perforazione per fissaggio con una vite
Classe di isolamento	IP65
Peso	300 g

AVVERTENZE



L'installazione deve essere eseguita esclusivamente da elettricisti specializzati. TRITEC non si assume alcuna responsabilità in caso di montaggio, collegamento ed utilizzo dello Spektron 320 non conformi.

MONTAGGIO DEL SENSORE

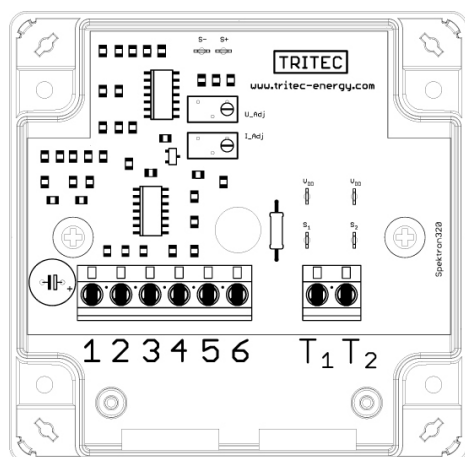


Lo Spektron 320 viene fissato mediante il supporto al sistema di montaggio dell'impianto FV. Accertarsi che il sensore presenti la stessa inclinazione e lo stesso orientamento dell'impianto FV da controllare. Anche divergenze minime possono essere causa di errori di misurazione!

Al fine di garantire una protezione ottimale dall'umidità, il sensore deve essere montato in modo tale che il collegamento della linea non sia rivolto verso l'alto.

Nel posare la linea di collegamento, rispettare le prescrizioni e le direttive pertinenti.

ISTRUZIONI DI COLLEGAMENTO



No.	Assegnazione	
1	U_{10}	Uscita in tensione 0 – 10 V
2	$U_{3.125}$	Uscita in tensione 0 – 3,125 V
3	U_{PH}	Uscita in tensione 0 – 150 mV
4	V_{DC}	Tensione di alimentazione +5 V_{DC} – +30 V_{DC} o +12 V_{DC} – +30 V_{DC}
5	I_{IN}	Uscita in corrente 4 – 20 mA
6	GND / I_{OUT}	Massa
T1		Non occupato
T2		Non occupato

DICHIARAZIONE DI CONFORMITÀ CE



Questo prodotto è conforme alle direttive rilevanti ed è quindi munito dell'etichettatura CE. La dichiarazione di conformità può essere richiesta presso TRITEC.

