

**TRITEC**

energy for a better world



**INSTRUCCIONES DE  
MONTAJE**

**SENSOR DE  
IRRADIACIÓN**

**SPEKTRON 210**

---

## INTRODUCCIÓN

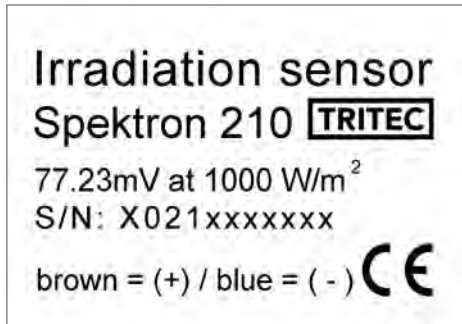
---

El sensor de irradiación ofrece las posibilidades para la evaluación de una irradiación entre 0 y 1500 W/m<sup>2</sup>. Entrega una tensión proporcional a la intensidad de la irradiación solar. Además, en el sensor la tensión medida se compara con el valor calibrado en el sensor y se convierte en las unidades correspondientes de irradiación en W/m<sup>2</sup>.

---

## DATOS TÉCNICOS

---



Sensor	Spektron 210
Tipo de sensor	Celda monocristalina (13 mm / 33 mm)
Rango de medida	0 – 1500 W/m <sup>2</sup>
Precisión de la medida	± 5 % (de la medida anual)
Salida eléctrica	aprox. 75 mV a 1000 W/m <sup>2</sup>
Calibración	El simulador de sol Solar Constant 1200 con un sensor de referencia calibrado en ISE
Construcción del sensor	Laminado en Novaflon y película EVA
Carcasa	Angulo de aluminio perfil Z, cabeza de conexión de fundición
Dimensiones	118 mm x 50 mm x 44 mm
Modo de protección	IP65
Peso	250 g (incl. cable)

---

## ADVERTENCIAS

---



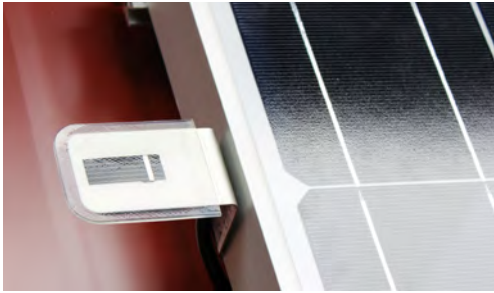
La instalación deberá ser realizada solamente por electricistas especializados. TRITEC no asumirá ninguna responsabilidad en caso de montaje, conexión y utilización incorrecta del Spektron 210.

---

---

## MONTAJE DEL SENSOR

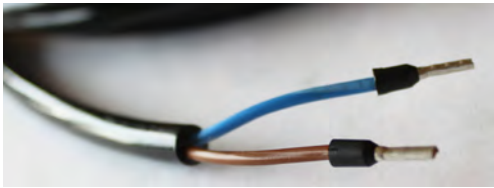
---



### Sujeción

El Spektron 210 se sujeta con el soporte al bastidor de montaje de la instalación fotovoltaica. Hay que prestar atención en que el sensor tenga la misma inclinación y orientación que la instalación fotovoltaica a comprobar. ¡Aún pequeñas diferencias pueden conducir a errores de medición!

---



### Ocupación de las conexiones

Conexión marrón: tensión de la célula +  
Conexión azul: tensión de la célula -

Al realizar la instalación de la línea de alimentación se deberán cumplir las normativas y directrices vigentes.

---

## DECLARACIÓN DE CONFORMIDAD CE

---



Este producto cumple con las directrices pertinentes y, por lo tanto, está previsto de la certificación CE. La declaración de conformidad puede ser solicitada a TRITEC.

---

