

The TRITEC logo consists of the word "TRITEC" in a bold, black, sans-serif font, centered within a yellow rectangular border.

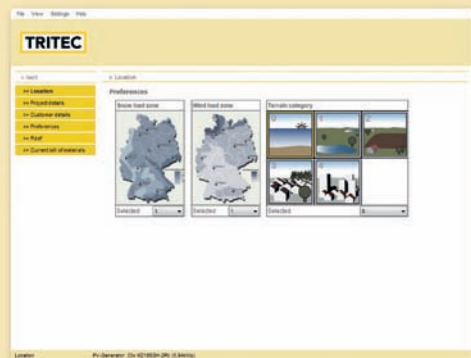
energy for a better world



TRI-STAND

**il sistema di montaggio fotovoltaico
per tetti inclinati, tetti piani e facciate**

- A scelta con sistema di inserzione o di clip
- Assortimento colore: naturale o nero
- Certificato per carichi vento e neve
- Controllato per la statica



Oltre che dal peso dell'impianto fotovoltaico, le componenti di sistema e la sottostruttura sono sottoposte soprattutto a sollecitazioni da vento e neve. Ogni impianto deve pertanto essere calcolato e progettato in modo speciale tenendo conto delle sue esigenze e delle condizioni esterne.

In linea di massima, la statica di ciascun tetto deve essere controllata da specialisti autorizzati. Un requisito aggiuntivo base per l'installazione di sistemi fotovoltaici su tetti: le attuali condizioni del tetto devono essere tali che non occorra risanare il tetto per un periodo di almeno 20 anni.

In funzione del tipo di tetto, ci sono diversi modi per fissare il sistema sul tetto: sui tetti inclinati, l'impianto va fissato con ganci per tetti, sui tetti trapezoidali e in eternit con viti a doppia filettatura, sui tetti piani con piastre trapezoidali Renosol ghiaiate oppure con viti a doppia filettatura e l'impianto di facciata va avvitato direttamente con la facciata.

I profili di inserzione orizzontali TS sono fissati usando gli elementi di connessione SafeClick SC.

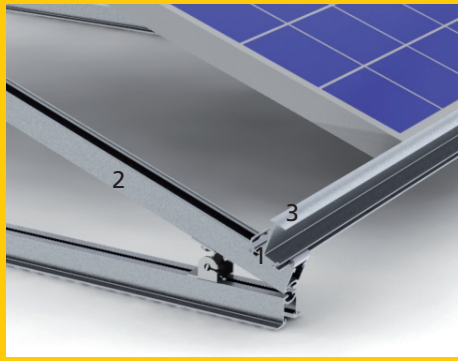
In generale, tutti i cavi vanno posati parallelamente alle guide montate. Ora si può inserire i moduli. I moduli sono posizionati grazie alla forza di gravità e non devono essere fissati con viti.

L'installazione dell'impianto fotovoltaico è completata e il risultato è un intero strato di moduli sul tetto o sulla facciata.



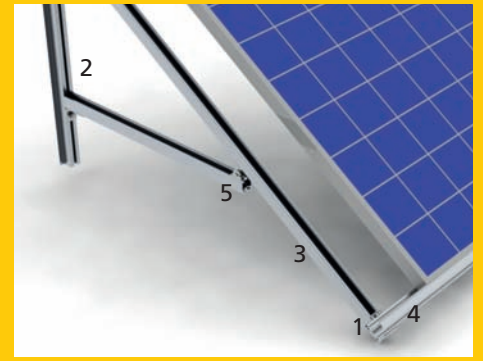
Tetto inclinato

- 1 Gancio per tetti
- 2 Profili universali UP
- 3 Profili di inserzione TS



Tetto piano

- 1 SafeClick SC
- 2 Profili universali UP
- 3 Profili di inserzione TS



Facciata

- 1 SafeClick SC
- 2 Profilo universale UP-S
- 3 Profilo universale UP
- 4 Profilo di inserzione TS
- 5 FlexFix

Qualità e sicurezza

Garantiamo ai nostri clienti che tutti i profili e gli accessori prodotti con il marchio originale TRI-STAND, hanno una garanzia del produttore di 5 anni dalla data di consegna, riguardante la validità e la funzionalità tecnica.

TRI-STAND è stato testato con successo dal TÜV.

Il certificato di garanzia completo e il certificato di non obiezione sono riportati nel nostro sito Internet www.tritec-energy.com/tri-stand-it.

Per SafeClick e FlexFix è stata depositata domanda di brevetto.

www.tritec-energy.com



Timbro aziendale: