

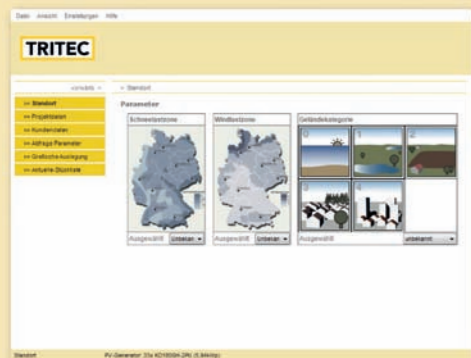
The TRITEC logo consists of the word "TRITEC" in a bold, black, sans-serif font, centered within a bright yellow rectangular border. The background of the entire page is a photograph of a solar panel array on a roof, with the panels appearing as dark, rectangular shapes against a blurred background of green trees and a clear sky. The panels are mounted on a metal structure, and the foreground shows a gravel surface.

TRITEC

energy for a better world

TRI-STAND das Photovoltaik Montagesystem für Schrägdächer, Flachdächer, Fassaden

- wahlweise als Einlege- oder Klemmsystem
- Farbauswahl natur oder schwarz
- Schnee- und Windlasten gesichert
- Statik geprüft



Neben dem Eigengewicht der Photovoltaikanlage auf dem Dach, werden die Systemkomponenten und die Unterkonstruktion vor allem durch Wind- und Schneelasten beansprucht. Jede Anlage wird daher speziell für Ihre Ansprüche und äußere Einflüsse berechnet und geplant.

Grundsätzlich muss die Statik eines jeden Daches von autorisierten Fachkräften überprüft werden. Weitere Grundbedingung für den Bau einer Photovoltaikanlage auf dem Dach: der Zustand des Daches muss derart sein, dass das Dach für einen Zeitraum von mindestens 20 Jahren nicht saniert werden muss.

Je nach Dachart gibt es zunächst unterschiedliche Befestigungsarten des Montagesystems auf dem Dach: Auf Schrägdächern wird die Photovoltaikanlage mit Dachhaken befestigt, auf Trapez- und Eternitdächern mit Stockschrauben, auf Flachdächern entweder mit eingekiesten Renosol Trapezplatten oder mit Stockschrauben, bei Fassadenanlagen wird direkt mit der Fassade verschraubt.

Das Befestigen der horizontalen TS-Einlegeprofile erfolgt mit dem Verbindungselement SafeClick SC.

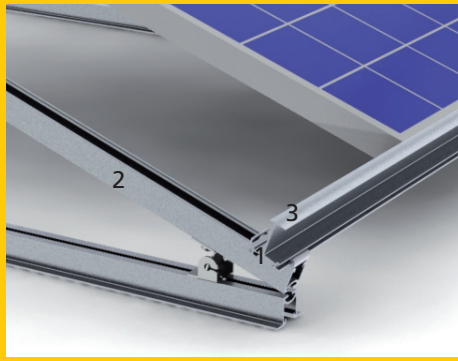
Alle Kabel werden parallel zu den montierten Schienen verlegt. Jetzt können die Module eingelegt werden. Die Module sind allein durch die Schwerkraft positioniert und müssen nicht durch Schrauben fixiert werden.

Die Photovoltaikanlage ist fertig installiert und liefert eine geschlossene Modul-Systemebene auf dem Dach oder der Fassade.



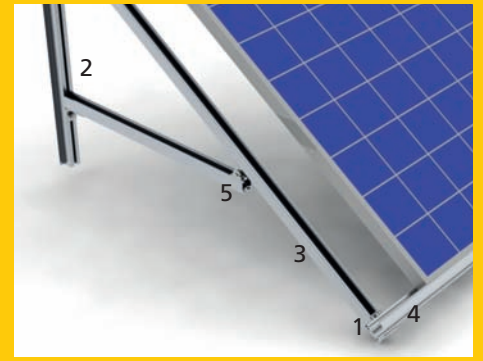
Schrägdach

- 1 Dachhaken
- 2 UP-Universalprofile
- 3 TS-Einlegeprofile



Flachdach

- 1 SafeClick SC
- 2 UP-Universalprofile
- 3 TS-Einlegeprofile



Fassade

- 1 SafeClick SC
- 2 Universalprofil UP-S
- 3 Universalprofil UP
- 4 Einlegeprofil TS
- 5 FlexFix

Qualität und Sicherheit

Wir garantieren unseren Kunden, dass alle unter dem Original-Label TRI-STAND gefertigten Profile und Zubehörteile, in Bezug auf Unversehrtheit und technische Funktionsfähigkeit, einer Herstellergarantie von 5 Jahren ab Lieferdatum unterliegen.

TRI-STAND ist erfolgreich TÜV getestet.

Das vollständige Garantiezertifikat sowie die Unbedenklichkeitsbescheinigung finden Sie auf unserer Website unter www.tritec-energy.com/tri-stand.

SafeClick und FlexFix sind zum Patent angemeldet.

www.tritec-energy.com



Firmenstempel: